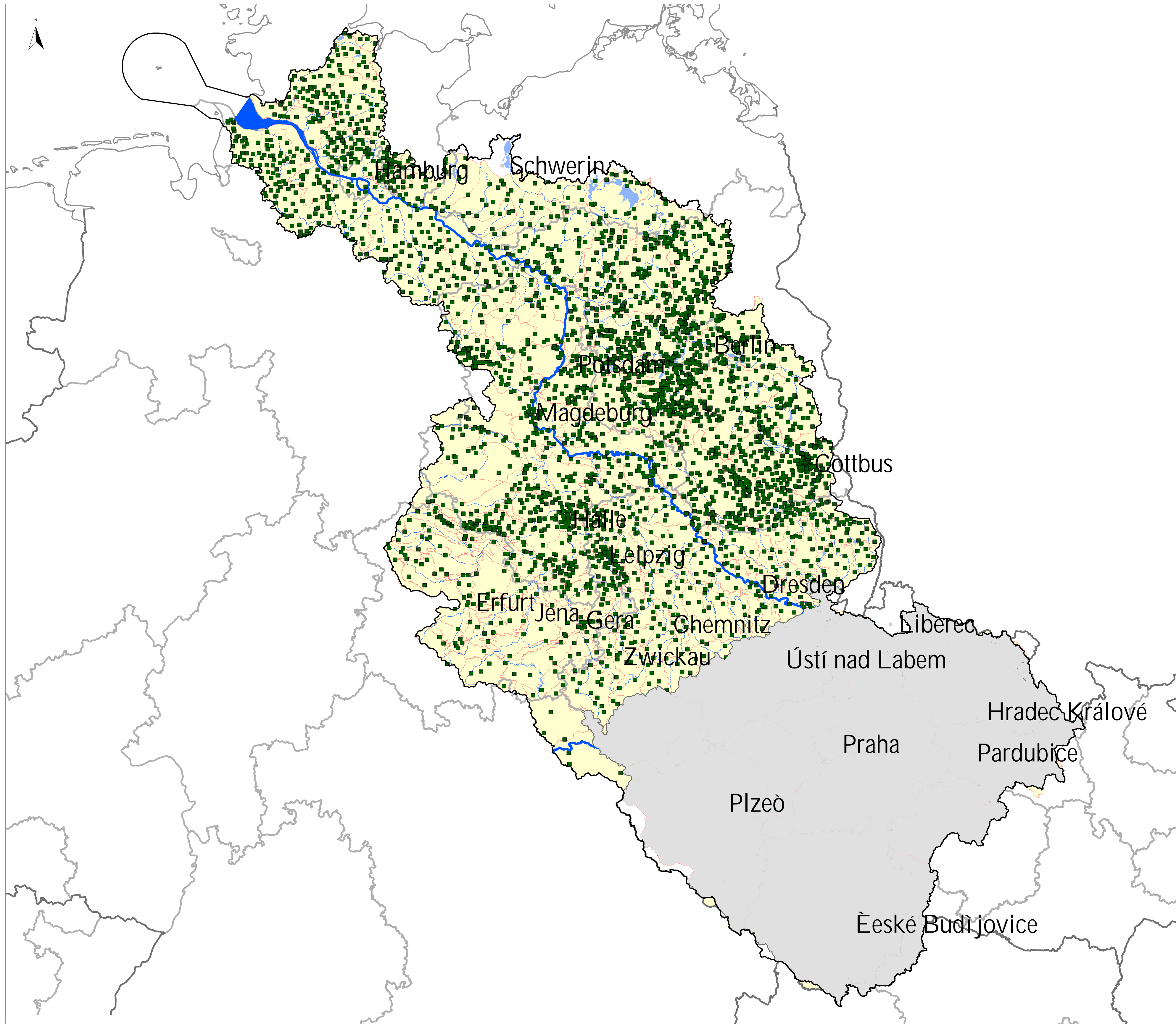


Flussgebietseinheit Elbe, Karte 4.4: Überwachungsnetz des Grundwassers - Menge



- Flussgebietseinheit
- Internationale Anteile der FGE
- Grundwassermessstellen - Menge
 - in Grundwasserkörper(-gruppen) in Hauptgrundwasserleitern
- bedeutende Seen
- bedeutende Fließgewässer
- Städte > 90000 Einwohner
- Küstenlinien
- Staatsgrenzen
- Länder-/Bezirksgrenzen
- Grundwasserkörper
 - Grundwasserkörper und -gruppen in Hauptgrundwasserleitern

Freitag, 28. August 2009 11:36

SCALE 1 : 1.500.000
20 0 20 40 60
KILOMETERS