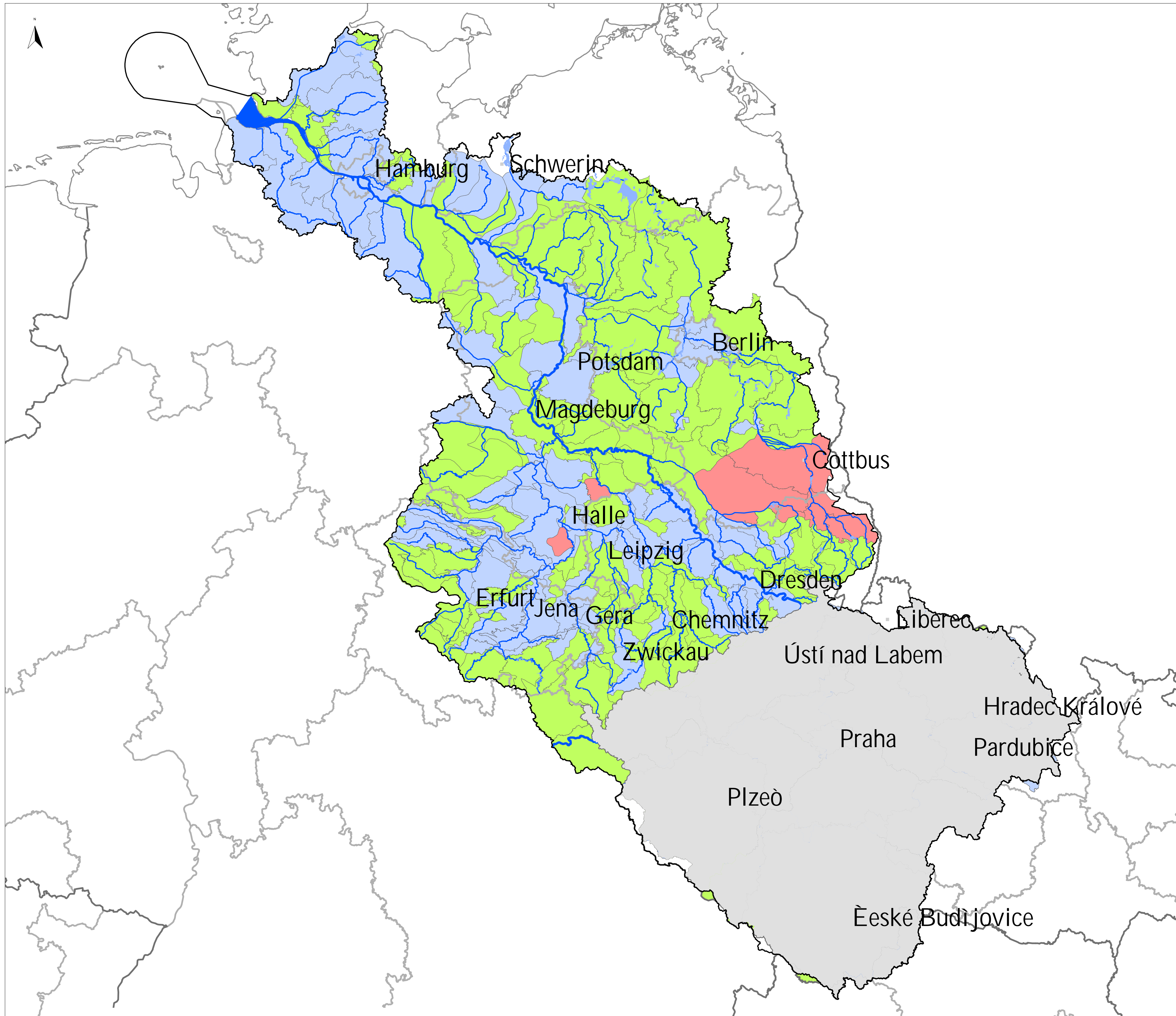


# Flussgebietseinheit Elbe, Karte 5.4: Umweltziele der Grundwasserkörper - Chemie



	Flussgebietseinheit
	Internationale Anteile der FGE
	bedeutende Seen
	bedeutende Fließgewässer
	Städte > 90000 Einwohner
	Küstenlinien
	Staatsgrenzen
	Länder-/Bezirksgrenzen
<b>Umweltziele Grundwasserkörper</b>	
	Grundwasserkörper (-gruppen) in Hauptgrundwasserleitern
	Fristverlängerung (Art.4(4) WRRL)
	Weniger strenge Bewirtschaftungsziele (Art.4(5) WRRL)
	Vorübergehende Verschlechterung (Art.4(6) WRRL)
	Neue Änderungen / nachhaltige Entwicklungen (Art.4(7) WRRL)
	Zielerreichung 2015

**Basisdaten:**  
 - This product includes geographical data licensed from European National Mapping Agencies.  
 © EuroGeographics  
 - ATKIS(R), DLM1000; Copyright © Bundesamt für Kartographie und Geodäsie, 2003  
 - Mapa Podziału Hydrograficznego Polski  
 - ZABAGED® Zeměměřický úřad  
 - Österreich; Bundesamt für Eich- und Vermessungswesen

**Realisierung:**

Freitag, 28. August 2009 11:52

**Anmerkung zur Karte:** Für die Koordinierungsräume MES und SAL gilt nicht diese Karte, sondern ausschließlich die Karten 5.4 der genannten Koordinierungsräume.

