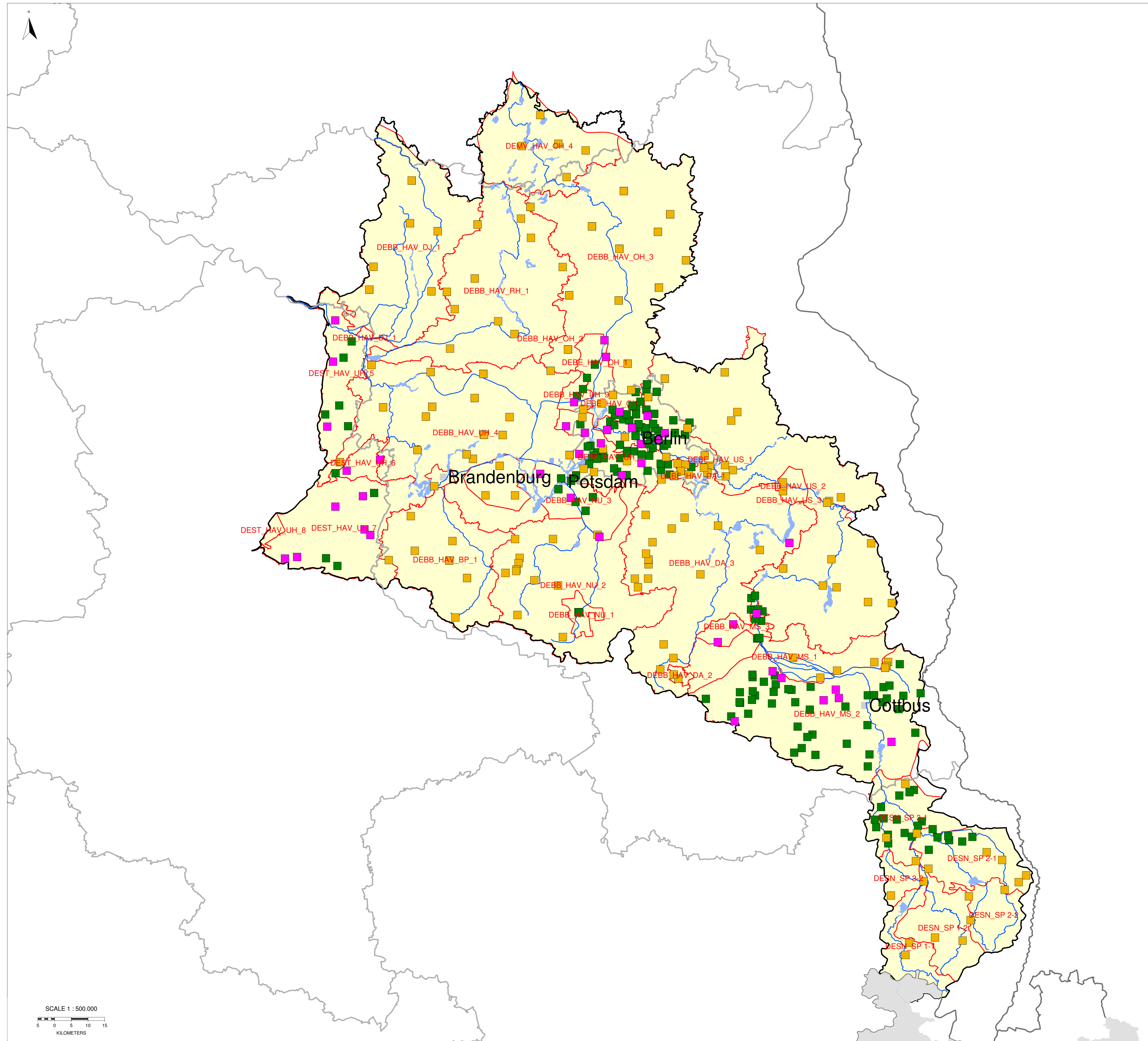


Koordinierungsraum Havel, Karte 4.5: Überwachungsnetz des Grundwassers - Chemie



- Internationale Anteile der FGE
- Messstellen Chemie
 - Überblick + operativ in tiefen Grundwasserkörpern
 - Überblick in tiefen Grundwasserkörpern
 - Überblick + operativ in Grundwasserkörper (-gruppen) in Hauptgrundwasserleitern
 - Überblick in Grundwasserkörper (-gruppen) in Hauptgrundwasserleitern
 - Operativ in Grundwasserkörper (-gruppen) in Hauptgrundwasserleitern
- bedeutende Seen
- bedeutende Fließgewässer
- Städte > 50000 Einwohner
- Staatsgrenzen
- Ländergrenzen
- Grenze des Koordinierungsraums
- Ausgewiesene Grundwasserkörper
 - Obere Grundwasserkörper
 - Grundwasserkörper und -gruppen in Hauptgrundwasserleitern

This product includes geographical data licensed from European National Mapping Agencies (IGN/Geographisch)
47923001, D082000, Copyright © Bundesamt für Kartographie und Geodäsie, 2003
Evaluation:

Montag, 24. August 2009 15:04

