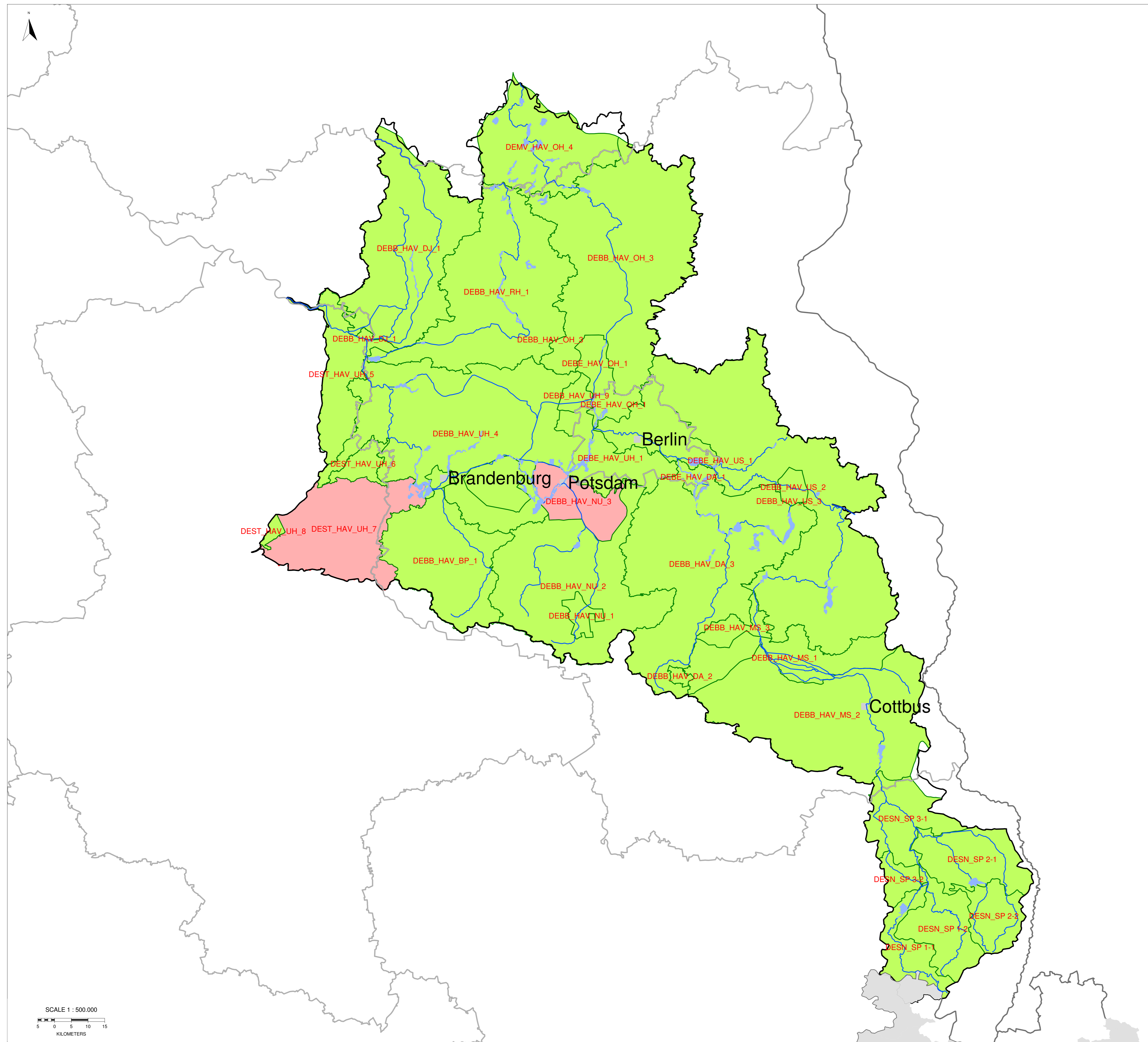


# Koordinierungsraum Havel, Karte 4.6.1: Chemischer Zustand der Grundwasserkörper hinsichtlich Nitrat



- Internationale Anteile der FGE
  - bedeutende Seen
  - bedeutende Fließgewässer
  - Städte > 50000 Einwohner
  - Staatsgrenzen
  - Ländergrenzen
  - Grenze des Koordinierungsraums
- Zustand hinsichtlich Nitrat
- Obere Grundwasserkörper - gut
  - Obere Grundwasserkörper - schlecht
  - Obere Grundwasserkörper - nicht bewertet
  - Grundwasserkörper (-gruppen) in Hauptgrundwasserleitern - gut
  - Grundwasserkörper (-gruppen) in Hauptgrundwasserleitern - schlecht
  - Grundwasserkörper (-gruppen) in Hauptgrundwasserleitern - nicht bewertet

The product includes geographical data licensed from European National Mapping Agencies (IGN/Geographisch).  
 ATN/SDR, DLR/SDR, Copyright © Bundesamt für Kartographie und Geodäsie, 2003  
 Realisation:

Dienstag, 18. August 2009 10:53

SCALE 1 : 500.000  
 0 5 10 15  
 KILOMETERS

