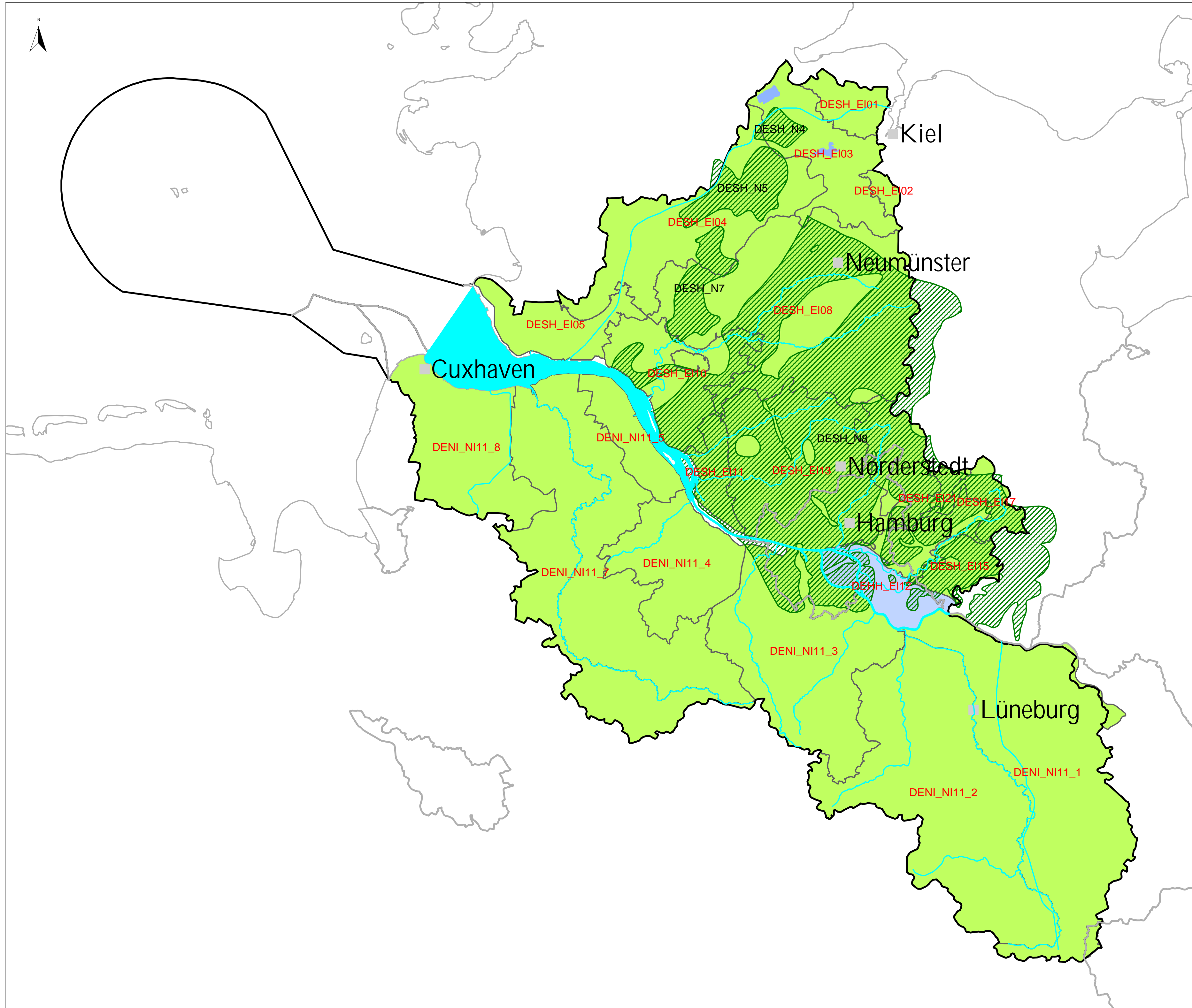


# Koordinierungsraum Tideelbe, Karte 5.3: Umweltziele der Grundwasserkörper – Menge



■ bedeutende Seen  
— bedeutende Fließgewässer  
■ Städte > 50000 Einwohner  
— Küstenlinien  
— Staatsgrenzen  
— Ländergrenzen  
□ Grenze des Koordinierungsraums

**Bewirtschaftungsziele der Grundwasserkörper**

▨ Tiefe Grundwasserkörper  
▨ Fristverlängerung (Art.4(4) WRRL)  
▨ Weniger strenge Bewirtschaftungsziele (Art.4(5) WRRL)  
▨ Vorübergehende Verschlechterung (Art.4(6) WRRL)  
▨ Neue Änderungen / nachhaltige Entwicklungen (Art.4(7) WRRL)  
▨ Zielerreichung 2015

□ Grundwasserkörper (-gruppen) in Hauptgrundwasserleitern  
▨ Fristverlängerung (Art.4(4) WRRL)  
▨ Weniger strenge Bewirtschaftungsziele (Art.4(5) WRRL)  
▨ Vorübergehende Verschlechterung (Art.4(6) WRRL)  
▨ Neue Änderungen / nachhaltige Entwicklungen (Art.4(7) WRRL)  
▨ Zielerreichung 2015

This product includes geographical data licensed from European National Mapping Agencies. (c)EuroGeographics

ATKIS(R), DLM1000; Copyright(c) Bundesamt für Kartographie und Geodäsie, 2003

Realisation: bfg

Freitag, 28. August 2009 11:18

