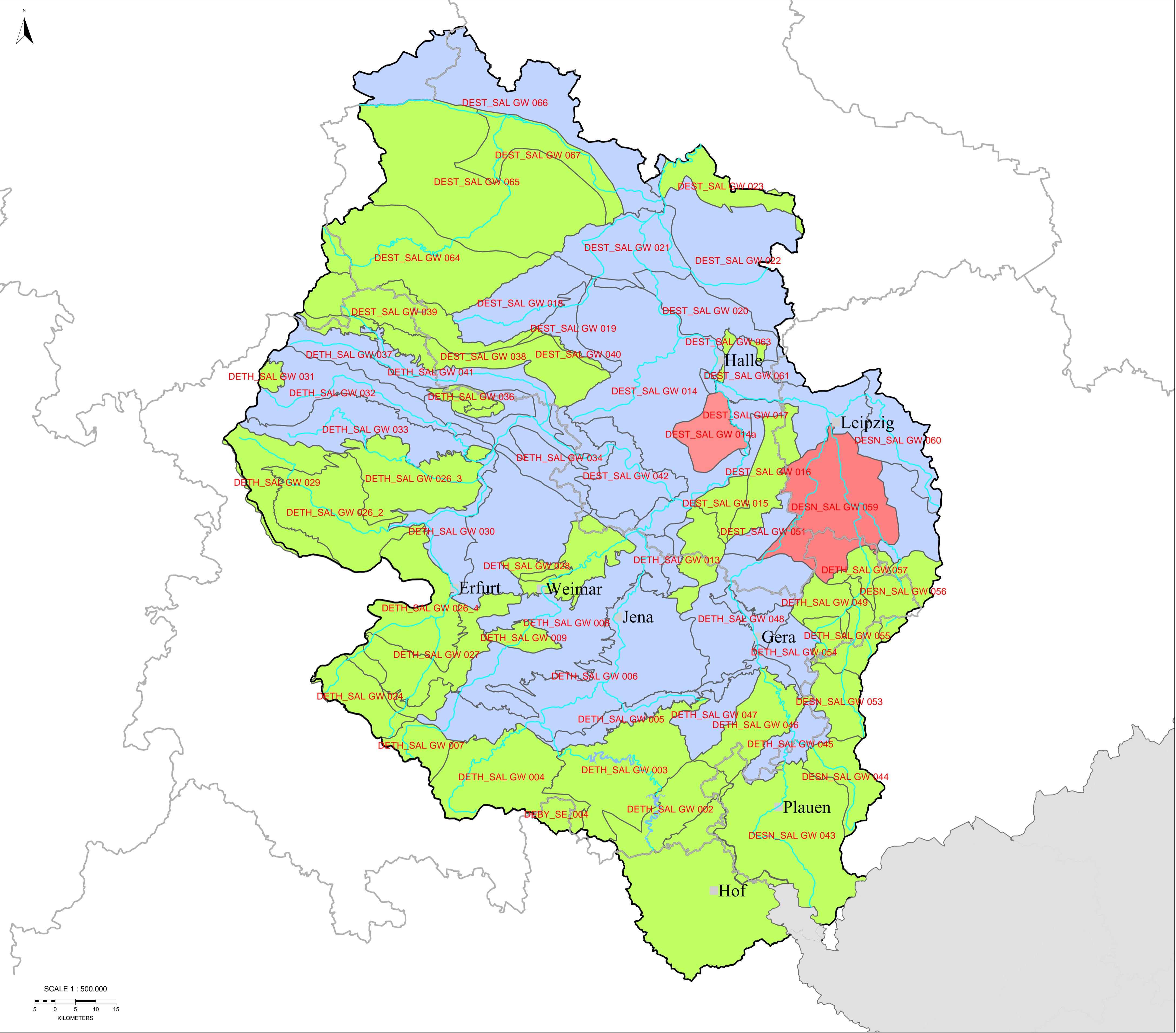


Koordinierungsraum Saale, Karte 5.4: Umweltziele der Grundwasserkörper – Chemie



Internationale Anteile der FGE

- bedeutende Seen
- bedeutende Fließgewässer
- Städte > 50000 Einwohner
- Küstenlinien
- Staatsgrenzen
- Ländergrenzen
- Grenze des Koordinierungsraums

Bewirtschaftungsziele der Grundwasserkörper

Obere Grundwasserkörper

- Fristverlängerung (Art.4(4) WRRL)
- Weniger strenge Bewirtschaftungsziele (Art.4(5) WRRL)
- Vorübergehende Verschlechterung (Art.4(6) WRRL)
- Neue Änderungen / nachhaltige Entwicklungen (Art.4(7) WRRL)
- Zielerreichung 2015

Tiefe Grundwasserkörper

- Fristverlängerung (Art.4(4) WRRL)
- Weniger strenge Bewirtschaftungsziele (Art.4(5) WRRL)
- Vorübergehende Verschlechterung (Art.4(6) WRRL)
- Neue Änderungen / nachhaltige Entwicklungen (Art.4(7) WRRL)
- Zielerreichung 2015

Grundwasserkörper (-gruppen) in Hauptgrundwasserleitern

- Fristverlängerung (Art.4(4) WRRL)
- Weniger strenge Bewirtschaftungsziele (Art.4(5) WRRL)
- Vorübergehende Verschlechterung (Art.4(6) WRRL)
- Neue Änderungen / nachhaltige Entwicklungen (Art.4(7) WRRL)
- Zielerreichung 2015

This product includes geographical data licensed from European National Mapping Agencies. ©EuroGeographics
 ATKIS®(R), DLR1000; Copyright© Bundesamt für Kartographie und Geodäsie, 2003
 Realisation: bfg

Dienstag, 1. September 2009 07:13

SCALE 1 : 500.000
 5 0 5 10 15
 KILOMETERS

