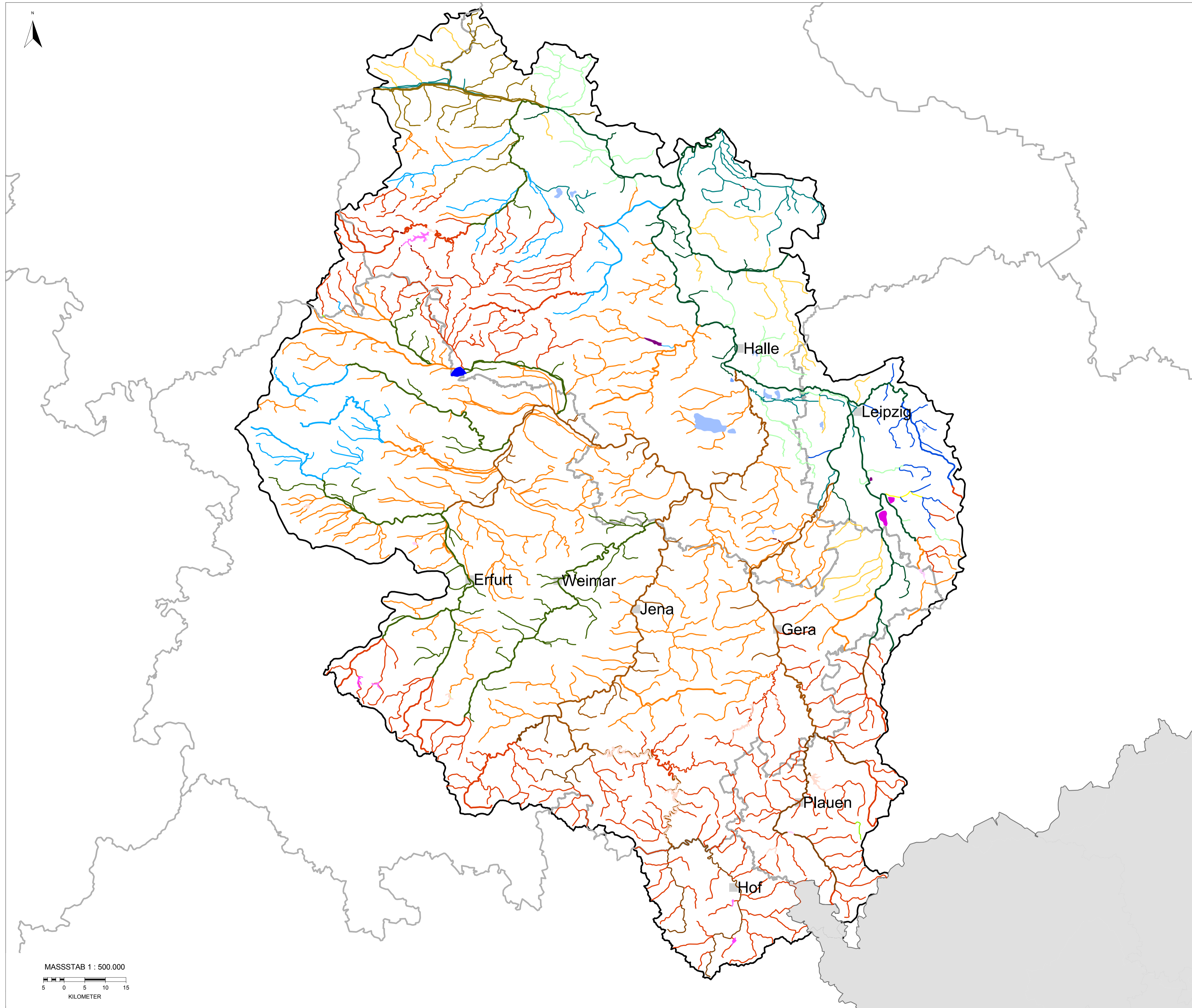


Koordinierungsraum Saale, Karte 1.2: Typen von Oberflächenwasserkörpern



Internationale Anteile der FGE

Seentypen

- Seen
- Kalkreicher*, ungeschichteter Voralpensee mit relativ großem Einzugsgebiet
- Kalkreicher, geschichteter Flachlandsee mit relativ großem Einzugsgebiet
- Kalkreicher, ungeschichteter Flachlandsee mit relativ großem Einzugsgebiet und einer Verweilzeit >30d
- Kalkreicher, ungeschichteter Flachlandsee mit relativ großem Einzugsgebiet und einer Verweilzeit > 3d und < 30d
- Kalkreicher, geschichteter Flachlandsee m it relativ kleinem Einzugsgebiet
- Kalkreicher, ungeschichteter Flachlandsee mit relativ kleinem Einzugsgebiet
- Kalkreicher, geschichteter Voralpensee mit relativ großem Einzugsgebiet
- Kalkreicher, geschichteter Voralpensee mit relativ kleinem Einzugsgebiet
- Kalkreicher, geschichteter Alpentsee mit relativ kleinem oder großem Einzugsgebiet
- Kalkreicher, geschichteter Mittelgebirgssee m it relativ großem Einzugsgebiet
- Kalkreicher, ungeschichteter Mittelgebirgssee mit relativ großem Einzugsgebiet
- Kalkreicher, geschichteter Mittelgebirgssee mit relativ kleinem Einzugsgebiet
- Kalkarmer, geschichteter Mittelgebirgssee mit relativ großem Einzugsgebiet
- Sondertyp natürlicher Seen (Moorsee, Strandsee u. s.w.)
- Kalkarmer, geschichteter Mittelgebirgssee mit relativ kleinem Einzugsgebiet
- Sondertyp künstlicher Seen (z.B. Abgrabungsseen)
- vorläufig keine Typzuweisung

Fließgewässertypen

- Fließgewässertypen
- Fließgewässer der Alpen
- Bäche der Kalkalpen
- Kleine Flüsse der Kalkalpen
- Kiesgeprägte Ströme
- Organisch geprägte Bäche
- Organisch geprägte Flüsse
- Sandgeprägte Tieflandbäche
- Sand- und lehmgeprägte Tieflandflüsse
- Große sand- und lehmgeprägte Tieflandflüsse
- Kiesgeprägte Tieflandbäche
- Kiesgeprägte Tieflandflüsse
- Löss-lehmgeprägte Tieflandbäche
- Kleine Niederungsfließgewässer in Fluss- und Stromtälern
- Fließgewässer des Alpenvorlandes
- Bäche des Alpenvorlandes
- Kleine Flüsse des Alpenvorlandes
- Sandgeprägte Ströme
- Seeausflussgeprägte Fließgewässer
- Seeausflussgeprägte Fließgewässer des Norddeutschen Tieflandes (Nord)
- Seeausflussgeprägte Fließgewässer des Alpenvorlandes (Süd)
- Marschengewässer
- Gewässer der Marschen
- Flüsse der Marschen
- Ströme der Marschen
- Rückstau- bzw. brackwasserbeeinflusste Ostseezuflüsse
- Fließgewässer der Jungmoräne des Alpenvorlandes
- Bäche der Jungmoräne des Alpenvorlandes
- Kleine Flüsse der Jungmoräne des Alpenvorlandes
- Große Flüsse des Alpenvorlandes
- Grobmaterialreiche, silikatische Mittelgebirgsbäche
- Feinmaterialreiche, silikatische Mittelgebirgsbäche
- Feinmaterialreiche, karbonatische Mittelgebirgsbäche
- Feinmaterialreiche, karbonatische Mittelgebirgsbäche des Keupers
- Grobmaterialreiche, karbonatische Mittelgebirgsbäche
- Silikatische, fein- bis grobmaterialreiche Mittelgebirgsflüsse
- Karbonatische, fein- bis grobmaterialreiche Mittelgebirgsflüsse
- Karbonatische, fein- bis grobmaterialreiche Mittelgebirgsflüsse des Keupers
- Große Flüsse des Mittelgebirges
- vorläufig keine Typzuweisung

Staatsgrenzen

Ländergrenzen

Grenze des Koordinierungsraums

Städte > 50000 Einwohner

This product includes geographical data licensed from European National Mapping Agencies (ENMAs).

ATKIS(EK), DLM1000; Copyright(C) Bundesamt für Kartographie und Geodäsie, 2003

Realisation: bfg

Donnerstag, 20. August 2009 11:29

MASSSTAB 1 : 500.000

5 0 5 10 15

KILOMETER