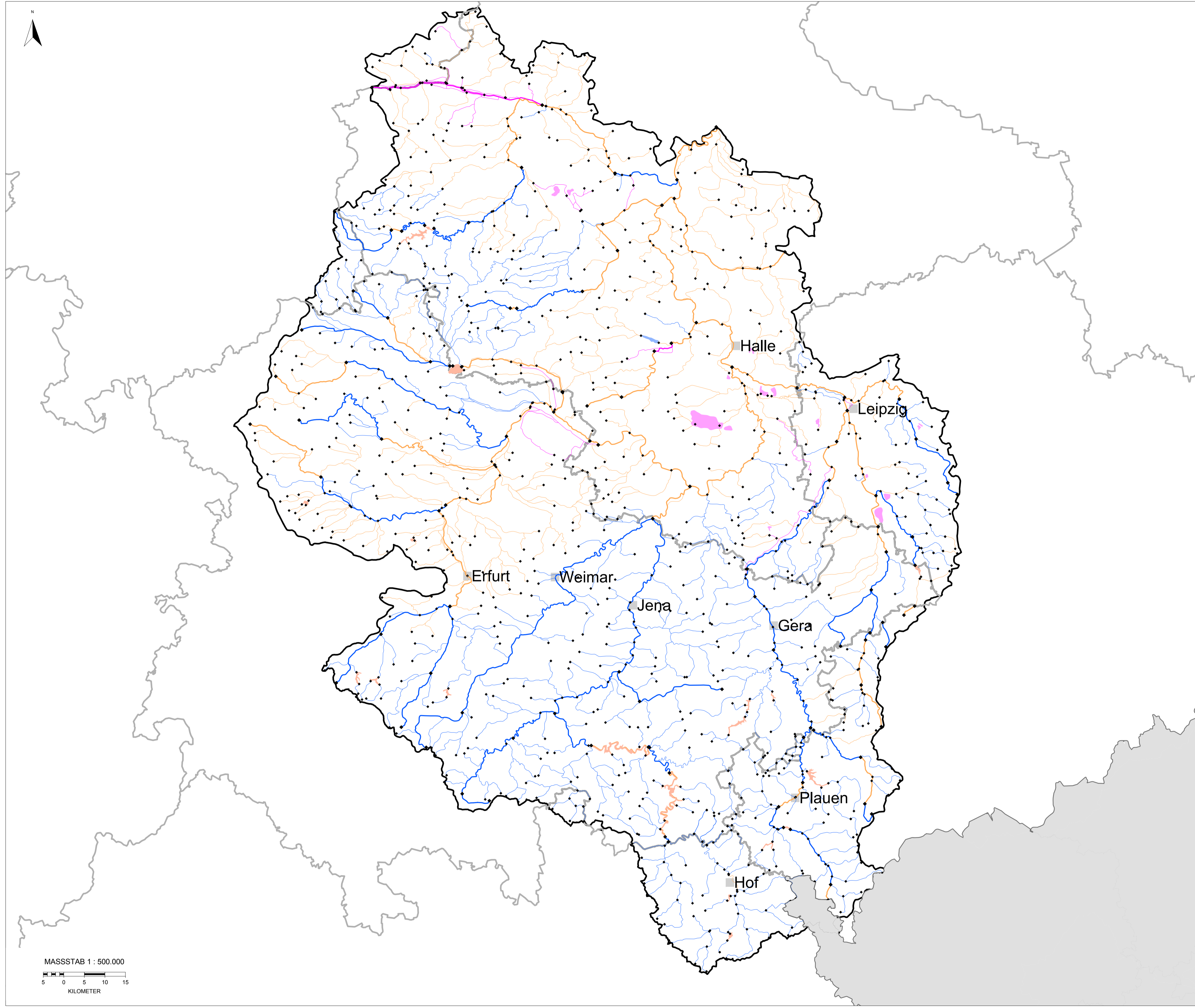


Koordinierungsraum Saale, Karte 1.3: Lage, Grenzen und Kategorien von Oberflächenwasserkörpern



Internationale Anteile der FGE

Seen $\geq 0,5 \text{ km}^2$

- Seen
- erheblich veränderte Seen
- künstliche Seen

Fließgewässer $> 10 \text{ km}^2$

- Fließgewässer
- erheblich veränderte Fließgewässer
- künstliche Fließgewässer

♦ Markierung der Wasserkörpergrenzen

— Staatsgrenzen

— Ländergrenzen

▣ Grenze des Koordinierungsraums

■ Städte > 50000 Einwohner

This product includes geographical data licensed from European National Mapping Agencies (EuroGeographics)
ATKIS(E), DLM1000; Copyright(C) Bundesamt für Kartographie und Geodäsie, 2003
Realisation: bfg

Donnerstag, 20. August 2009 11:37

MASSSTAB 1 : 500.000
5 0 5 10 15
KILOMETER

