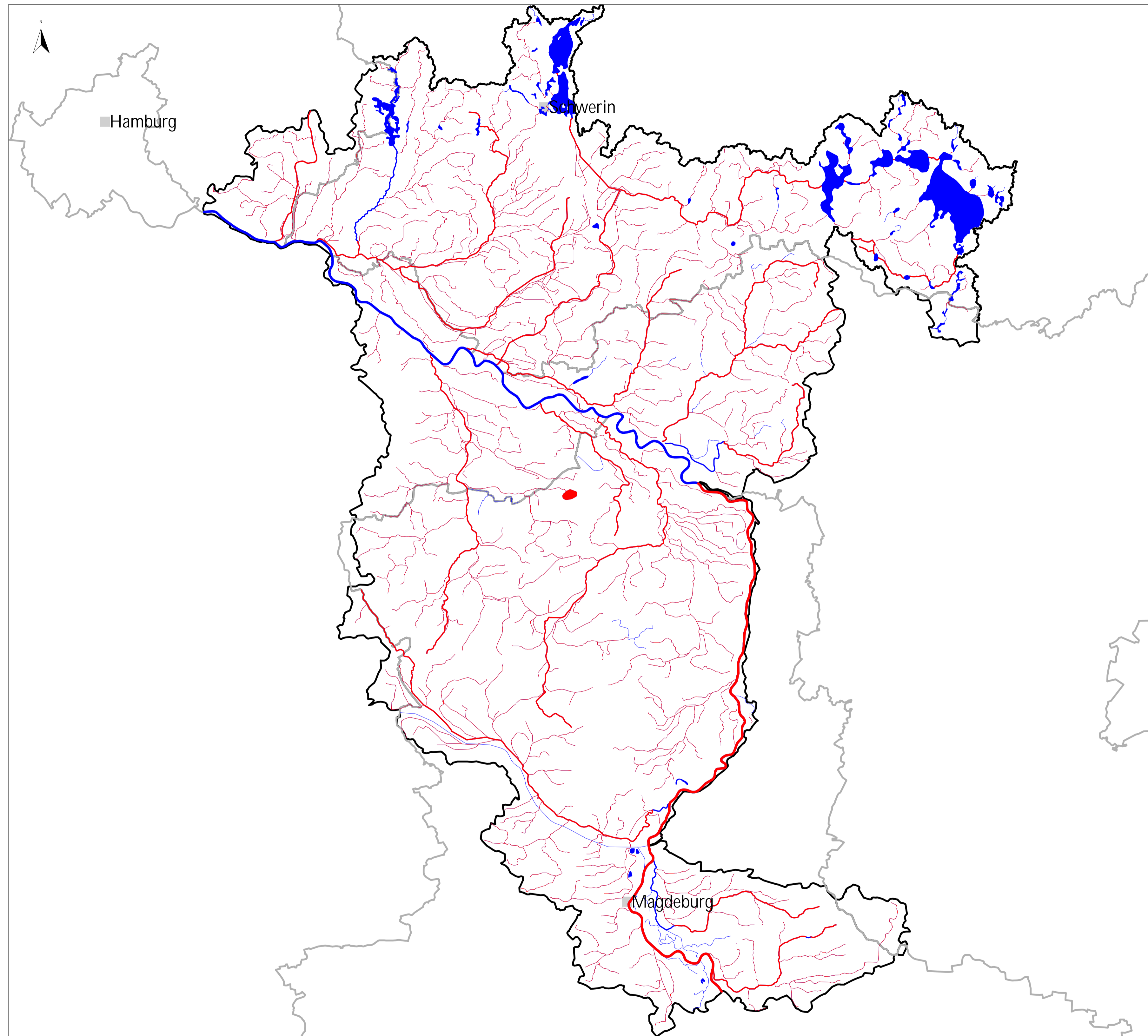



Koordinierungsraum Mittlere Elbe/Elde, Karte 2.1: Signifikante Belastungen von Oberflächenwasserkörpern durch Abflussregulierungen und morphologische Veränderungen



- Fließgewässer**
- durch Abflussregulierungen und morphologische Veränderungen signifikant belastet
 - durch Abflussregulierungen und morphologische Veränderungen nicht signifikant belastet
- Seen, Übergangs- und Küstengewässer**
- durch Abflussregulierungen und morphologische Veränderungen signifikant belastet
 - durch Abflussregulierungen und morphologische Veränderungen nicht signifikant belastet
- Staatsgrenzen
— Ländergrenzen
□ Grenze des Koordinierungsraums
■ Städte > 50000 Einwohner

This product includes geographical data licensed from European National Mapping Agencies. (c)EuroGeographics
ATKIS(R), DLM1000; Copyright(c) Bundesamt für Kartographie und Geodäsie, 2003
Realisation: 

Montag, 17. August 2009 15:40

