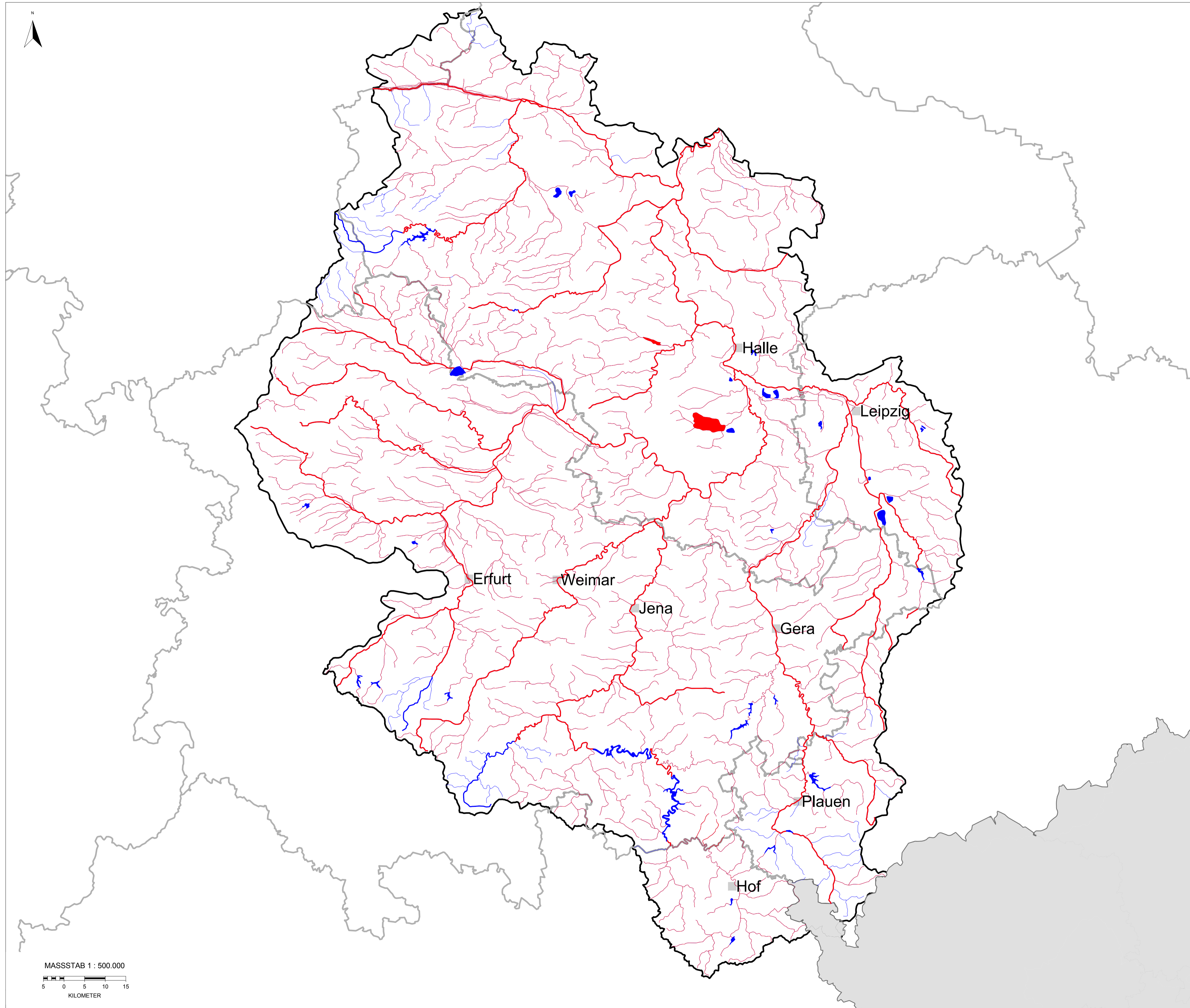


Koordinierungsraum Saale, Karte 2.1: Signifikante Belastungen von Oberflächenwasserkörpern durch Abflussregulierungen und morphologische Veränderungen



Internationale Anteile der FGE

Fließgewässer

- durch Abflussregulierungen und morphologische Veränderungen signifikant belastet
- durch Abflussregulierungen und morphologische Veränderungen nicht signifikant bela...

Seen, Übergangs- und Küstengewässer

- durch Abflussregulierungen und morphologische Veränderungen signifikant belastet
- durch Abflussregulierungen und morphologische Veränderungen nicht signifikant bela...

— Staatsgrenzen

— Ländergrenzen

▭ Grenze des Koordinierungsraums

■ Städte > 50000 Einwohner

This product includes geographical data licensed from European National Mapping Agencies (ENMAs) under the terms of the OpenStreetMap License (OSM).
ATKIS (R), DTM1000, Copyright (c) Bundesamt für Kartographie und Geodäsie, 2003
Realisation:

Donnerstag, 20. August 2009 11:41

