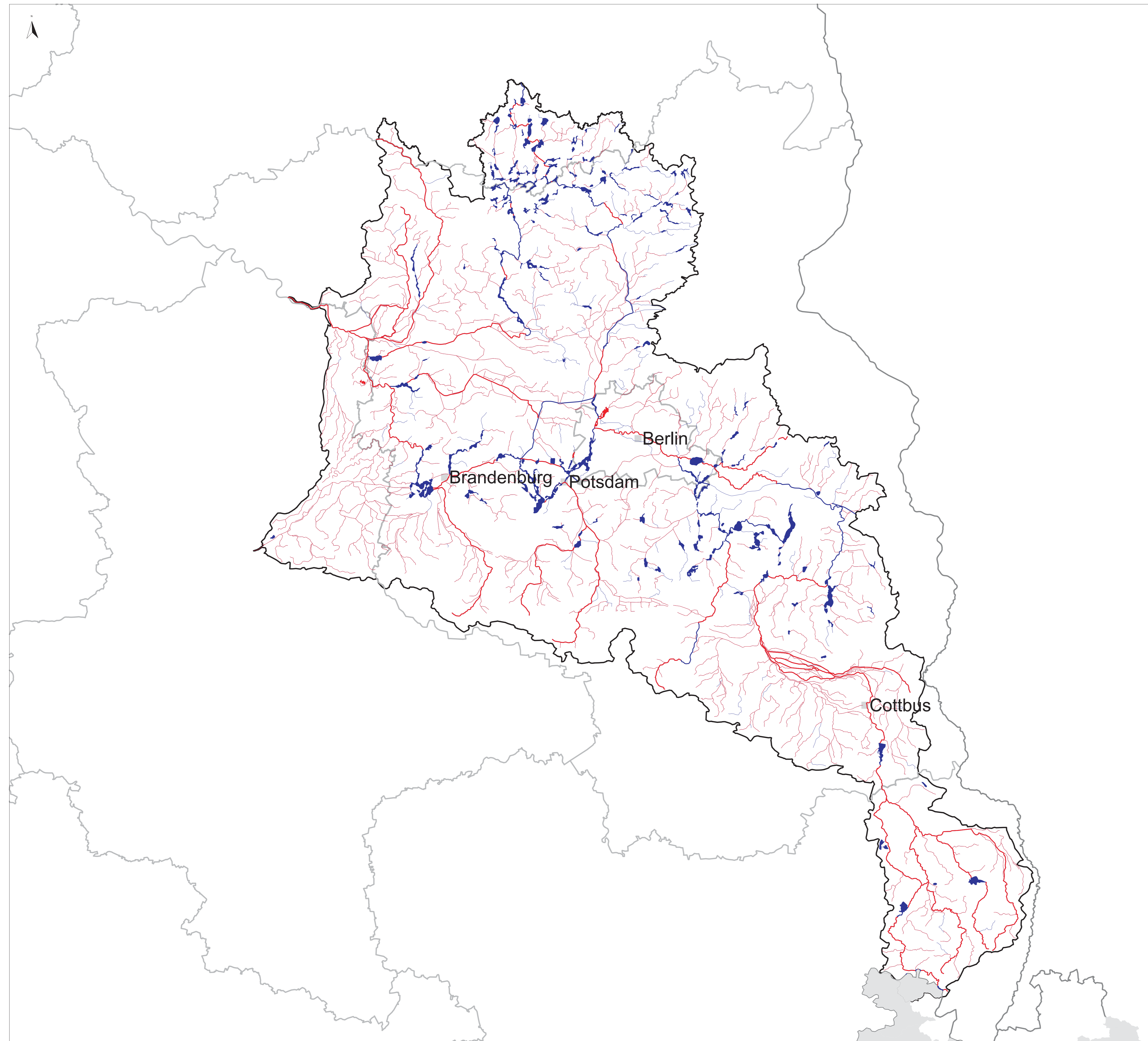



# Koordinierungsraum Havel, Karte 2.1: Signifikante Belastungen von Oberflächenwasserkörpern durch Abflussregulierungen und morphologische Veränderungen



- Internationale Anteile der FGE
- Fließgewässer
  - durch Abflussregulierungen und morphologische Veränderungen signifikant belastet
  - durch Abflussregulierungen und morphologische Veränderungen nicht signifikant belastet
- Seen, Übergangs- und Küstengewässer
  - durch Abflussregulierungen und morphologische Veränderungen signifikant belastet
  - durch Abflussregulierungen und morphologische Veränderungen nicht signifikant belastet
- Staatsgrenzen
- Ländergrenzen
- Grenze des Koordinierungsraums
- Städte > 50000 Einwohner

This product includes geographical data licensed from European National Mapping Agencies. (c)EuroGeographics  
ATKIS(R), DLM1000; Copyright(c) Bundesamt für Kartographie und Geodäsie, 2003  
Realisation: 

Dienstag, 18. August 2009 11:06

SCALE 1 : 500.000  
0 10 20 30  
KILOMETERS