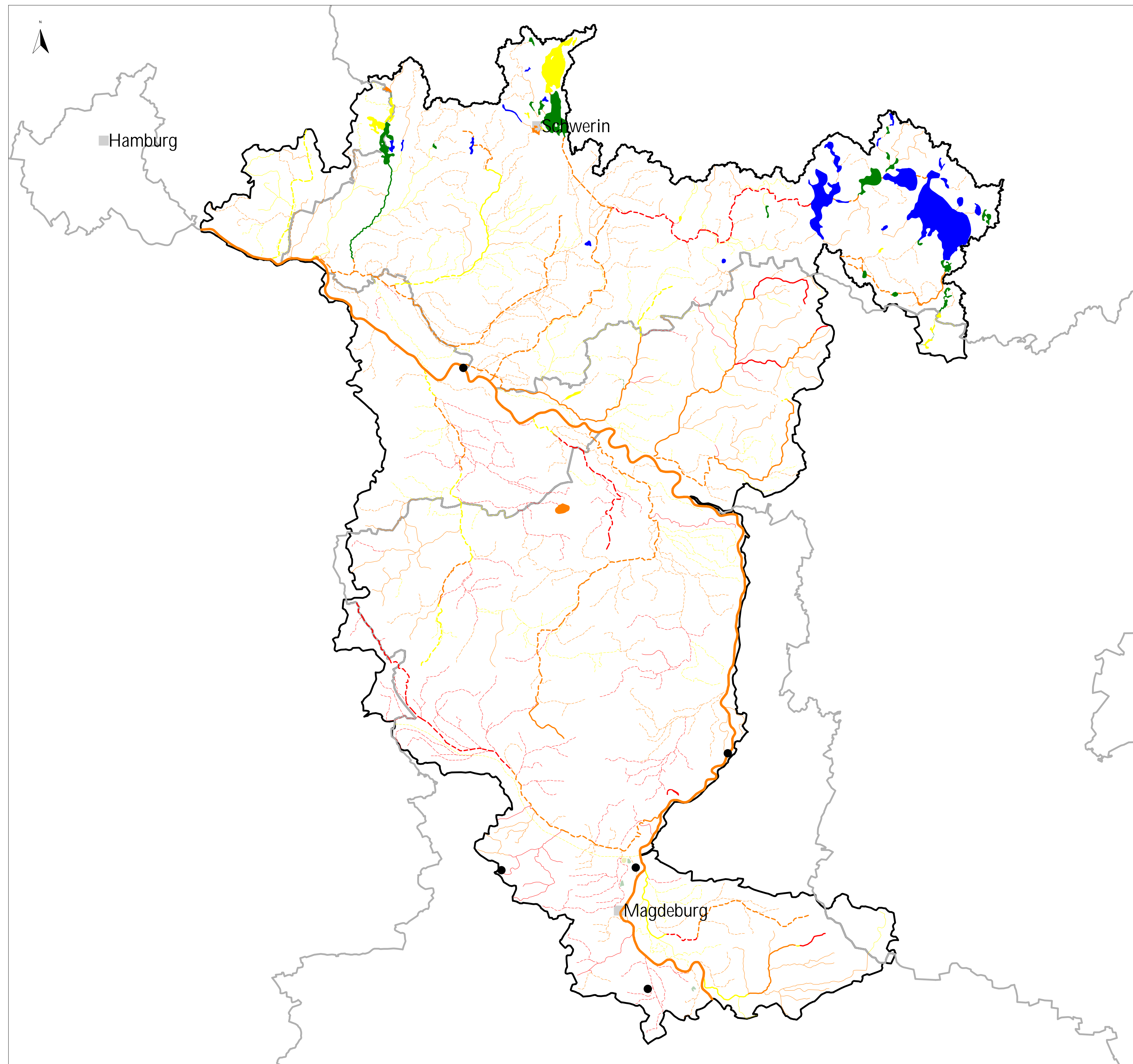


Koordinierungsraum Mittlere Elbe/Elde, Karte 4.2: Ökologischer Zustand und ökologisches Potenzial der Oberflächenwasserkörper



● ● Spezifische Schadstoffe
● Umweltqualitätsnormen nicht eingehalten

Fließgewässer

— — Ökologischer Zustand
 sehr gut
 gut
 mäßig
 unbefriedigend
 schlecht
 nicht klassifiziert

- - - - - - Ökologisches Potenzial
 gut und besser
 mäßig
 unbefriedigend
 schlecht
 nicht klassifiziert

Seen, Übergangs- und Küstengewässer

— — Ökologischer Zustand
 sehr gut
 gut
 mäßig
 unbefriedigend
 schlecht
 nicht klassifiziert

- - - - - - Ökologisches Potenzial
 gut und besser
 mäßig
 unbefriedigend
 schlecht
 nicht klassifiziert

— Staatsgrenzen
— Ländergrenzen
□ Grenze des Koordinierungsraums
■ Städte > 50000 Einwohner

This product includes geographical data licensed from European National Mapping Agencies. (c)EuroGeographics
 ATKIS(R), DLM1000; Copyright(c) Bundesamt für Kartographie und Geodäsie, 2003
 Realisation:

Montag, 17. August 2009 16:05

