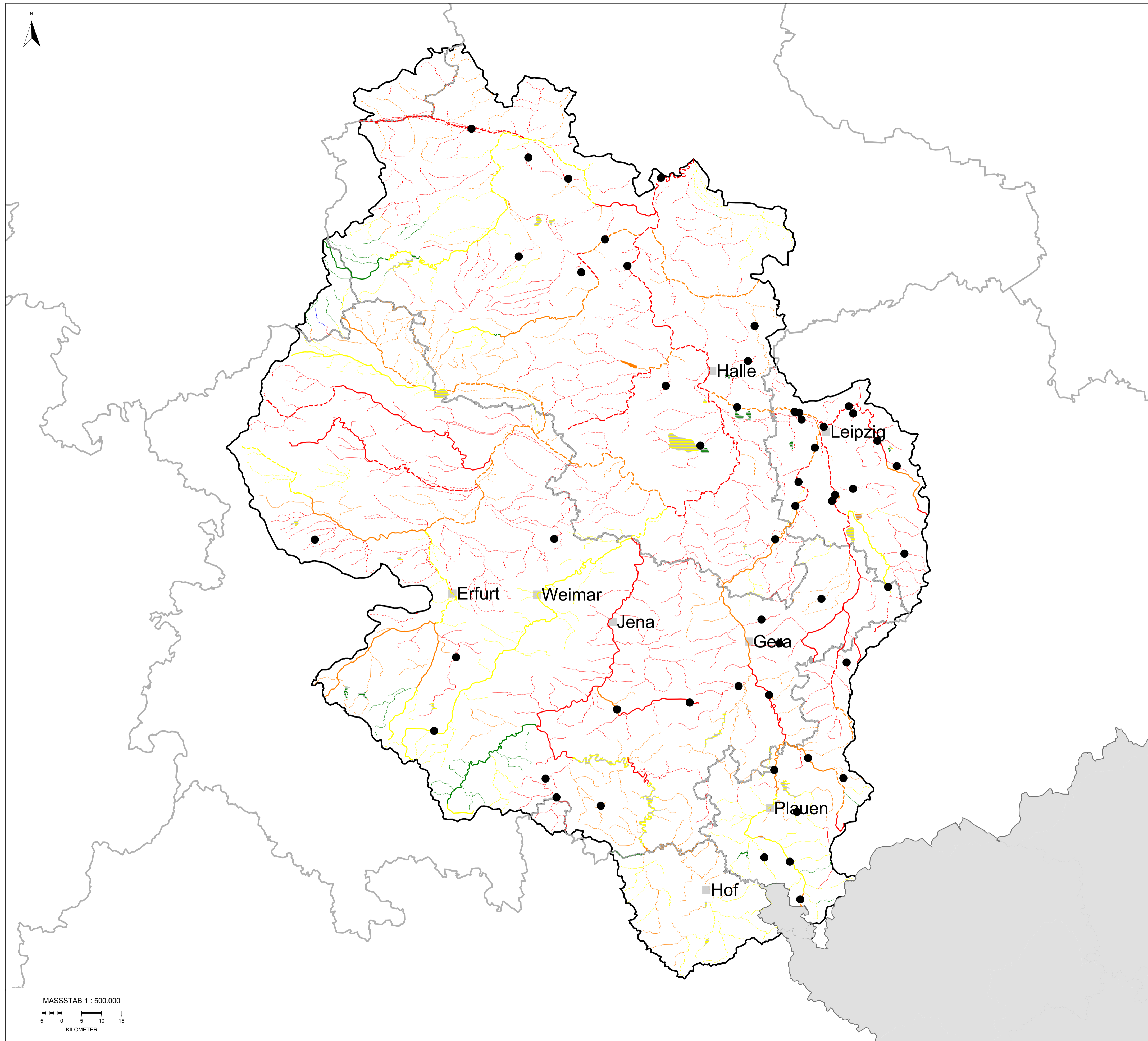


Koordinierungsraum Saale, Karte 4.2: Ökologischer Zustand und ökologisches Potenzial der Oberflächenwasserkörper



Internationale Anteile der FGE

- Spezifische Schadstoffe
- Umweltqualitätsnormen nicht eingehalten

Fließgewässer

Ökologischer Zustand

- sehr gut
- gut
- mäßig
- unbefriedigend
- schlecht
- nicht klassifiziert

Ökologisches Potenzial

- gut und besser
- mäßig
- unbefriedigend
- schlecht
- nicht klassifiziert

Seen, Übergangs- und Küstengewässer

Ökologischer Zustand

- sehr gut
- gut
- mäßig
- unbefriedigend
- schlecht
- nicht klassifiziert

Ökologisches Potenzial

- gut und besser
- mäßig
- unbefriedigend
- schlecht
- nicht klassifiziert

Staatsgrenzen

Ländergrenzen

Grenze des Koordinierungsraums

Städte > 50000 Einwohner

This product includes geographical data licensed from European National Mapping Agencies. © EuroGeographics
 ATKIS®(R), DLM1000; Copyright© Bundesamt für Kartographie und Geodäsie, 2003
 Realisation: bfg

Montag, 24. August 2009 16:36

MASSSTAB 1 : 500.000
 5 0 5 10 15
 KILOMETER

