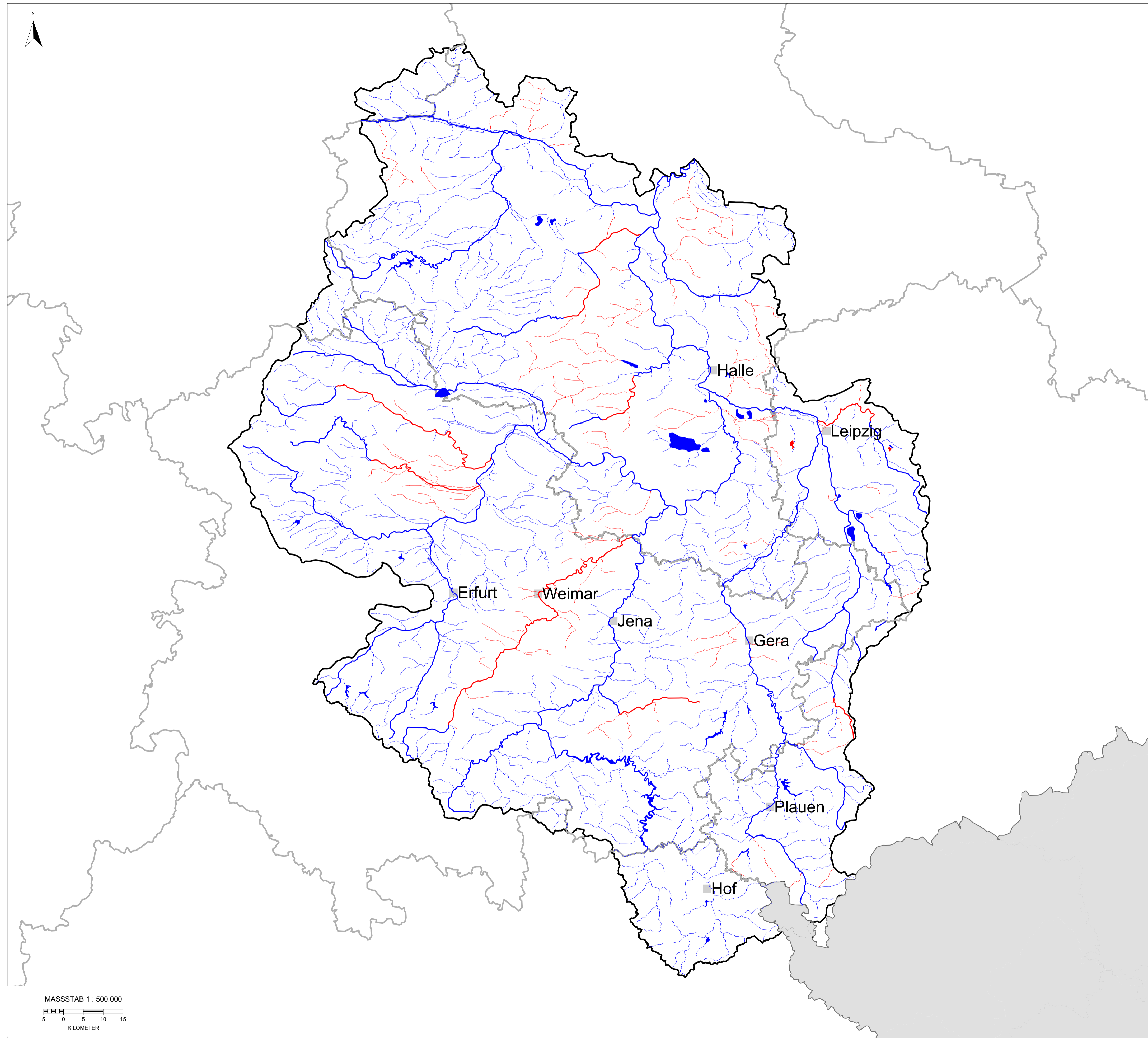


Koordinierungsraum Saale, Karte 4.3: Chemischer Zustand der Oberflächenwasserkörper nach national geltendem Recht



Internationale Anteile der FGE

Fließgewässer

- Chemischer Zustand
- gut
- nicht gut
- nicht klassifiziert

Seen, Übergangs- und Küstengewässer

- Chemischer Zustand
- gut
- nicht gut
- nicht klassifiziert

— Staatsgrenzen
— Ländergrenzen
□ Grenze des Koordinierungsraums
■ Städte > 50000 Einwohner

This product includes geographical data licensed from European National Mapping Agencies (©EuroGeographics)
ATKIS (A), DLM1000; Copyright (c) Bundesamt für Kartographie und Geodäsie, 2003
Realisation:

Donnerstag, 20. August 2009 16:22

