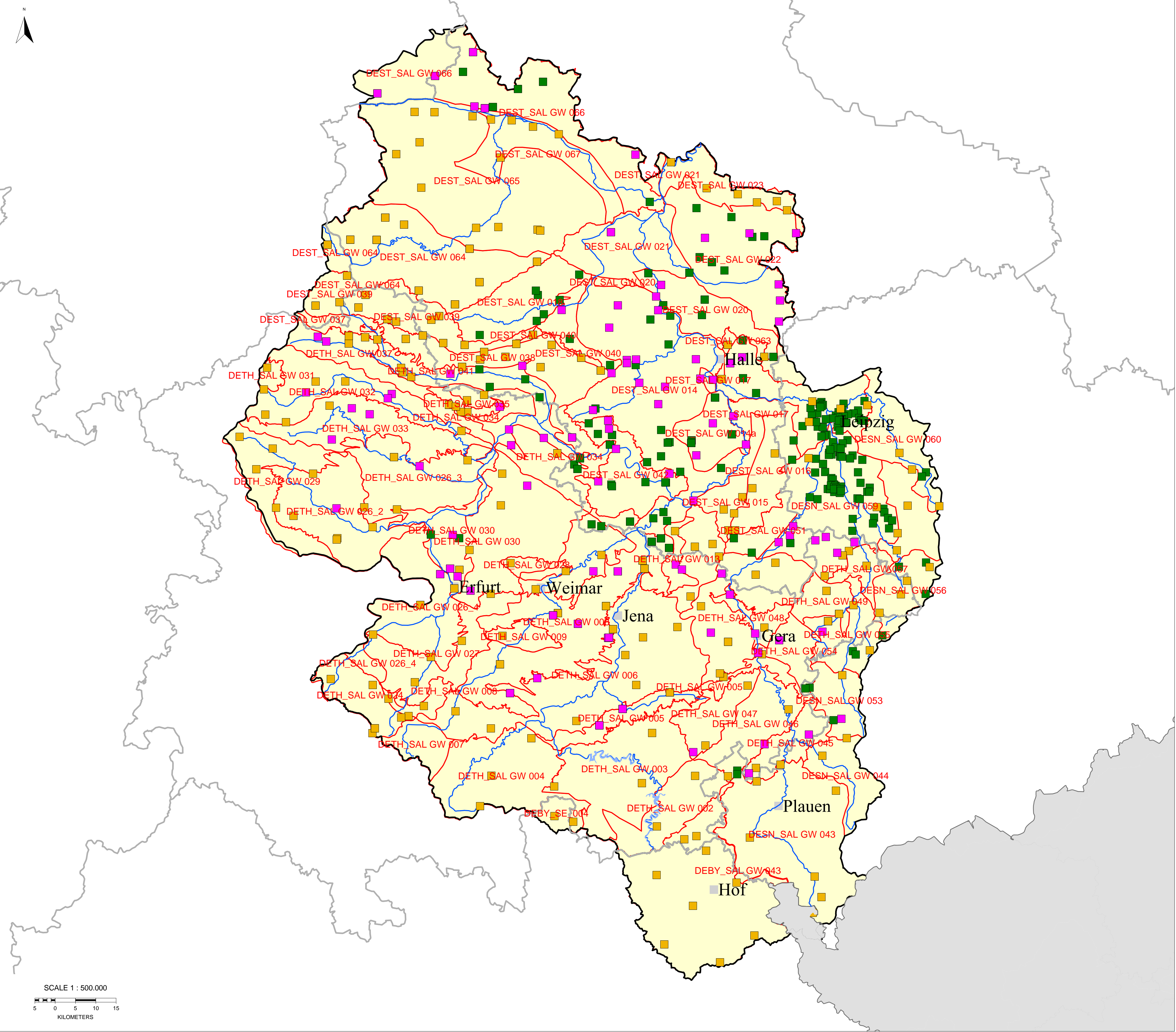


Koordinierungsraum Saale, Karte 4.5: Überwachungsnetz des Grundwassers - Chemie



Internationale Anteile der FGE

Messstellen Chemie

- Überblick + operativ in tiefen Grundwasserkörpern
- Überblick in tiefen Grundwasserkörpern
- Operativ in tiefen Grundwasserkörpern
- Überblick + operativ in Grundwasserkörper (-gruppen) in Hauptgrundwasserleitern
- Überblick in Grundwasserkörper (-gruppen) in Hauptgrundwasserleitern
- Operativ in Grundwasserkörper (-gruppen) in Hauptgrundwasserleitern

■ bedeutende Seen
— bedeutende Fließgewässer
■ Städte > 50000 Einwohner
— Küstenlinien
— Staatsgrenzen
— Ländergrenzen
 Grenze des Koordinierungsraums

Ausgewiesene Grundwasserkörper

- ▨ Obere Grundwasserkörper
- ▨ Tiefe Grundwasserkörper
- ▨ Grundwasserkörper und -gruppen in Hauptgrundwasserleitern

This product includes geographical data licensed from European National Mapping Agencies. ©EuroGeographics
 ATKIS®(L), DUM000; Copyright © Bundesamt für Kartographie und Geodäsie, 2003
 Realisation: bfg

Dienstag, 1. September 2009 07:04

SCALE 1 : 500.000

 KILOMETERS

