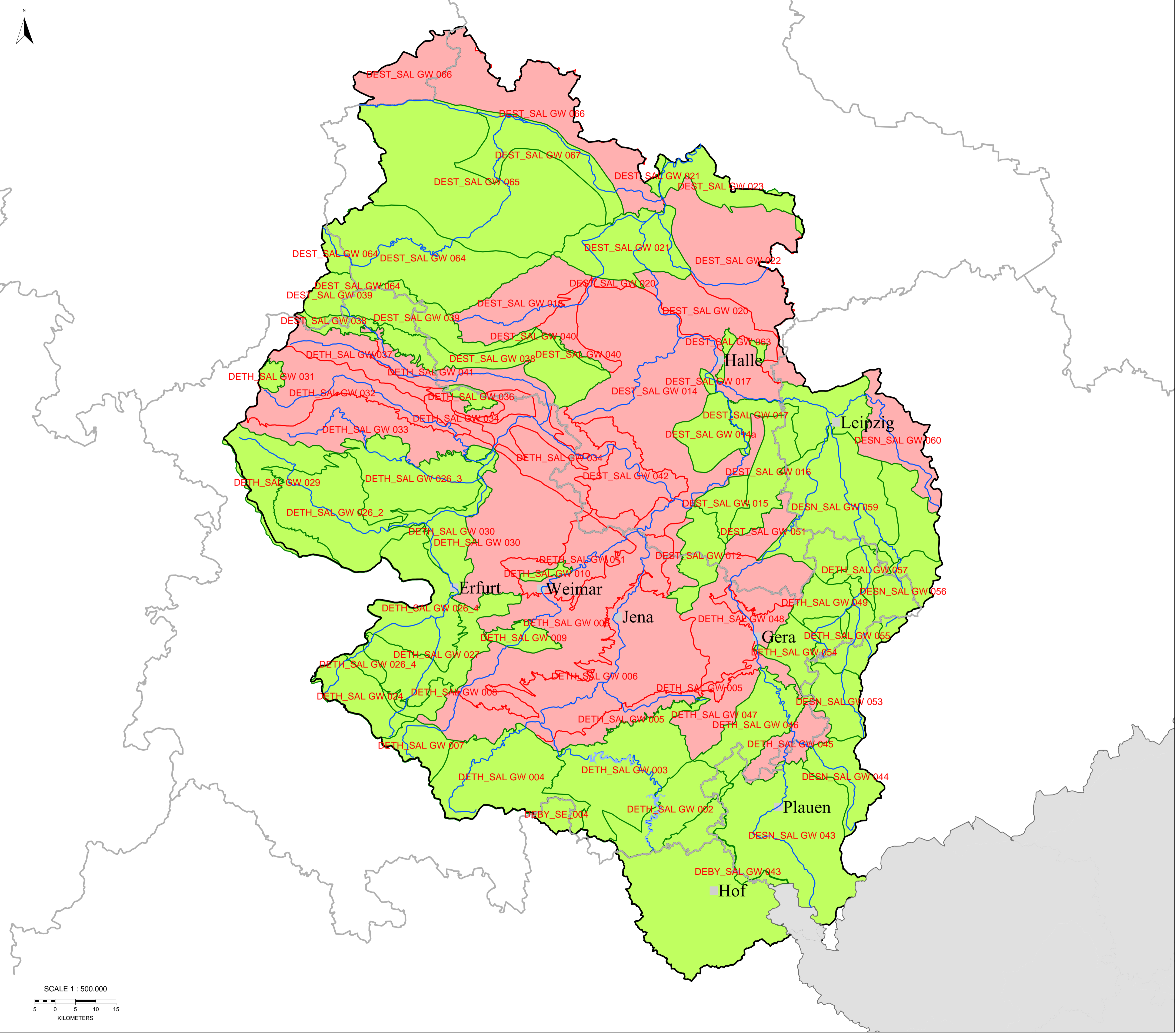


Koordinierungsraum Saale, Karte 4.6.1: Chemischer Zustand der Grundwasserkörper hinsichtlich Nitrat



- Internationale Anteile der FGE
 - bedeutende Seen
 - bedeutende Fließgewässer
 - Städte > 50000 Einwohner
 - Küstenlinien
 - Staatsgrenzen
 - Ländergrenzen
 - Grenze des Koordinierungsraums
- Zustand hinsichtlich Nitrat
- Obere Grundwasserkörper - gut
 - Obere Grundwasserkörper - schlecht
 - Obere Grundwasserkörper - nicht bewertet
 - Tiefe Grundwasserkörper - gut
 - Tiefe Grundwasserkörper - schlecht
 - Tiefe Grundwasserkörper - nicht bewertet
 - Grundwasserkörper (-gruppen) in Hauptgrundwasserleitern - gut
 - Grundwasserkörper (-gruppen) in Hauptgrundwasserleitern - schlecht
 - Grundwasserkörper (-gruppen) in Hauptgrundwasserleitern - nicht bewertet

This product includes geographical data licensed from European National Mapping Agencies (IGN/GIS/IGN) ATKIS(0), DLM1000; Copyright(c) Bundesamt für Kartographie und Geodäsie, 2003
 Realisation: hfg

Dienstag, 1. September 2009 07:07

SCALE 1 : 500.000
 5 0 5 10 15
 KILOMETERS

