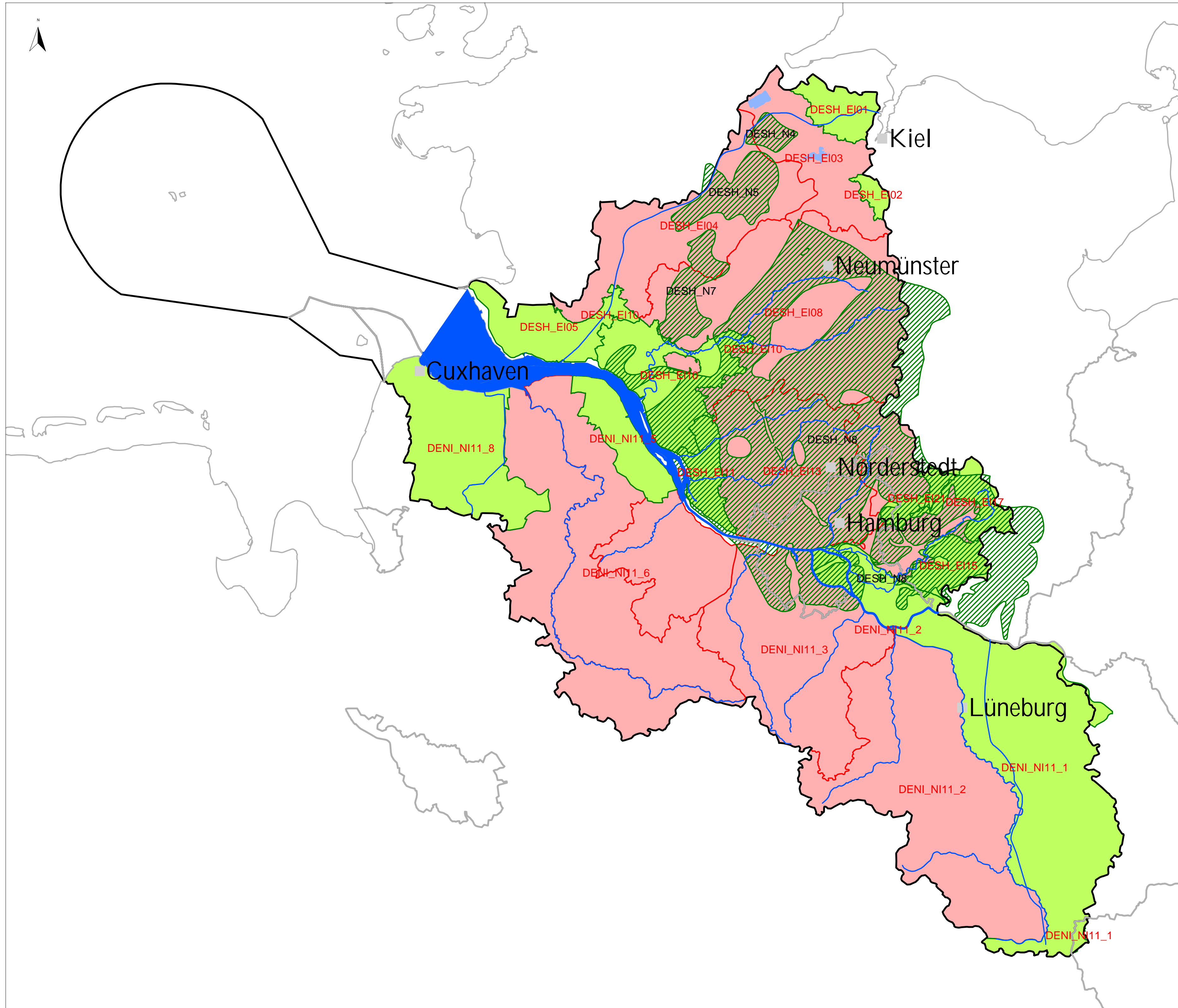


Koordinierungsraum Tideelbe, Karte 4.6.1: Chemischer Zustand der Grundwasserkörper hinsichtlich Nitrat



■ bedeutende Seen
— bedeutende Fließgewässer
■ Städte > 50000 Einwohner
 Küstenlinien
 Staatsgrenzen
 Ländergrenzen
 Grenze des Koordinierungsraums

Zustand hinsichtlich Nitrat

Tiefe Grundwasserkörper - gut
 Tiefe Grundwasserkörper - schlecht
 Tiefe Grundwasserkörper - nicht bewertet
 Grundwasserkörper (-gruppen) in Hauptgrundwasserleitern - gut
 Grundwasserkörper (-gruppen) in Hauptgrundwasserleitern - schlecht
 Grundwasserkörper (-gruppen) in Hauptgrundwasserleitern - nicht bewertet

This product includes geographical data licensed from European National Mapping Agencies. (c)EuroGeographics

ATKIS(R), DLM1000; Copyright(c) Bundesamt für Kartographie und Geodäsie, 2003

Realisation:

Freitag, 28. August 2009 11:13

