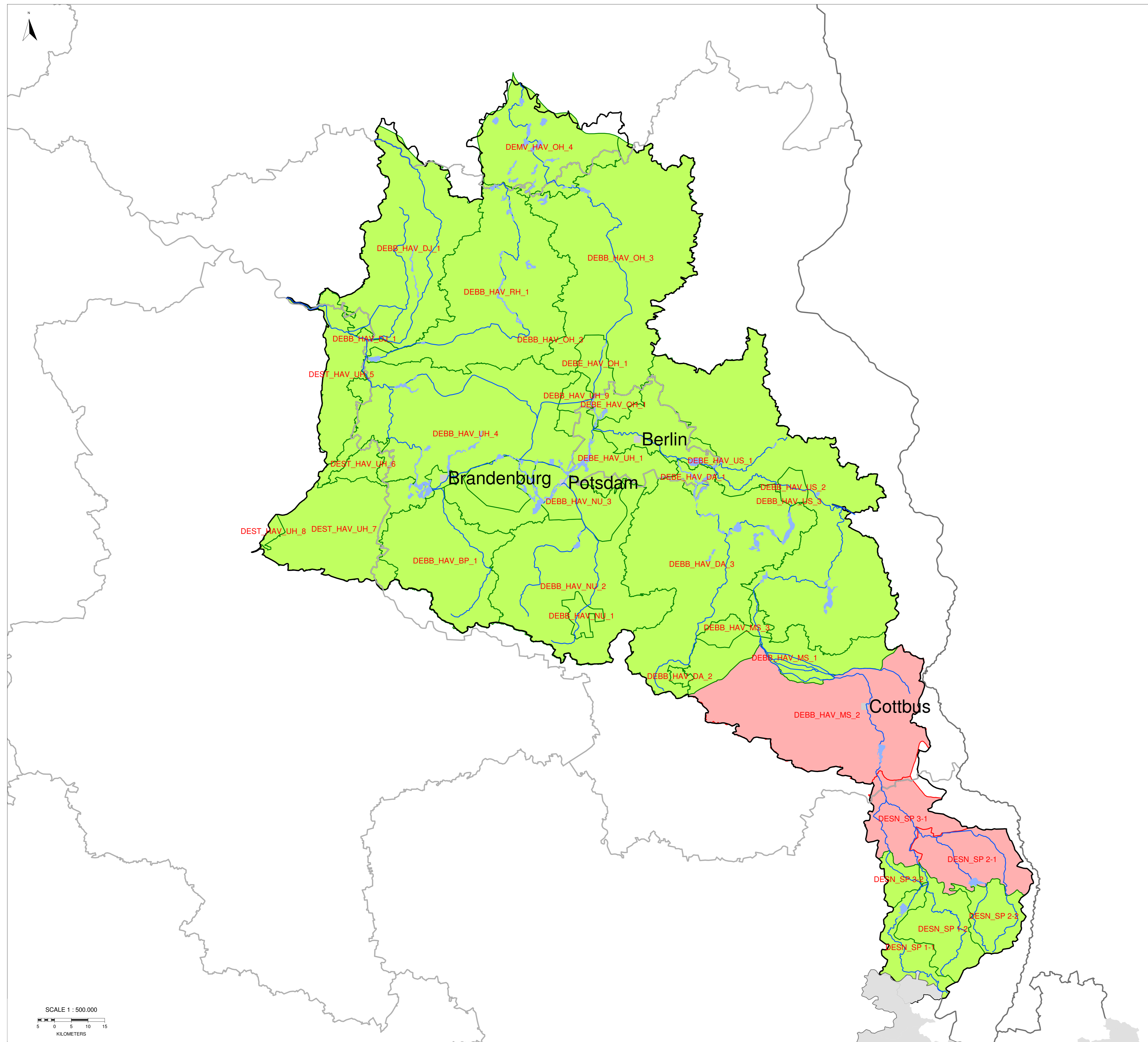


Koordinierungsraum Havel, Karte 4.7: Mengenmäßiger Zustand der Grundwasserkörper



Internationale Anteile der FGE
 bedeutende Seen
 bedeutende Fließgewässer
 Städte > 50000 Einwohner
 Küstenlinien
 Staatsgrenzen
 Ländergrenzen
 Grenze des Koordinierungsraums
Mengenmäßiger Zustand
 Obere Grundwasserkörper - gut
 Obere Grundwasserkörper - schlecht
 Obere Grundwasserkörper - nicht bewertet
 Grundwasserkörper (-gruppen) in Hauptgrundwasserleitern - gut
 Grundwasserkörper (-gruppen) in Hauptgrundwasserleitern - schlecht
 Grundwasserkörper (-gruppen) in Hauptgrundwasserleitern - nicht bewertet

This product includes geographical data licensed from European National Mapping Agencies (IGN/Geographisch)
 4783290, 02/01/2009, Copyright (C) Bundesamt für Kartographie und Geodäsie, 2003
 Realisation: hfg

Dienstag, 18. August 2009 10:58

