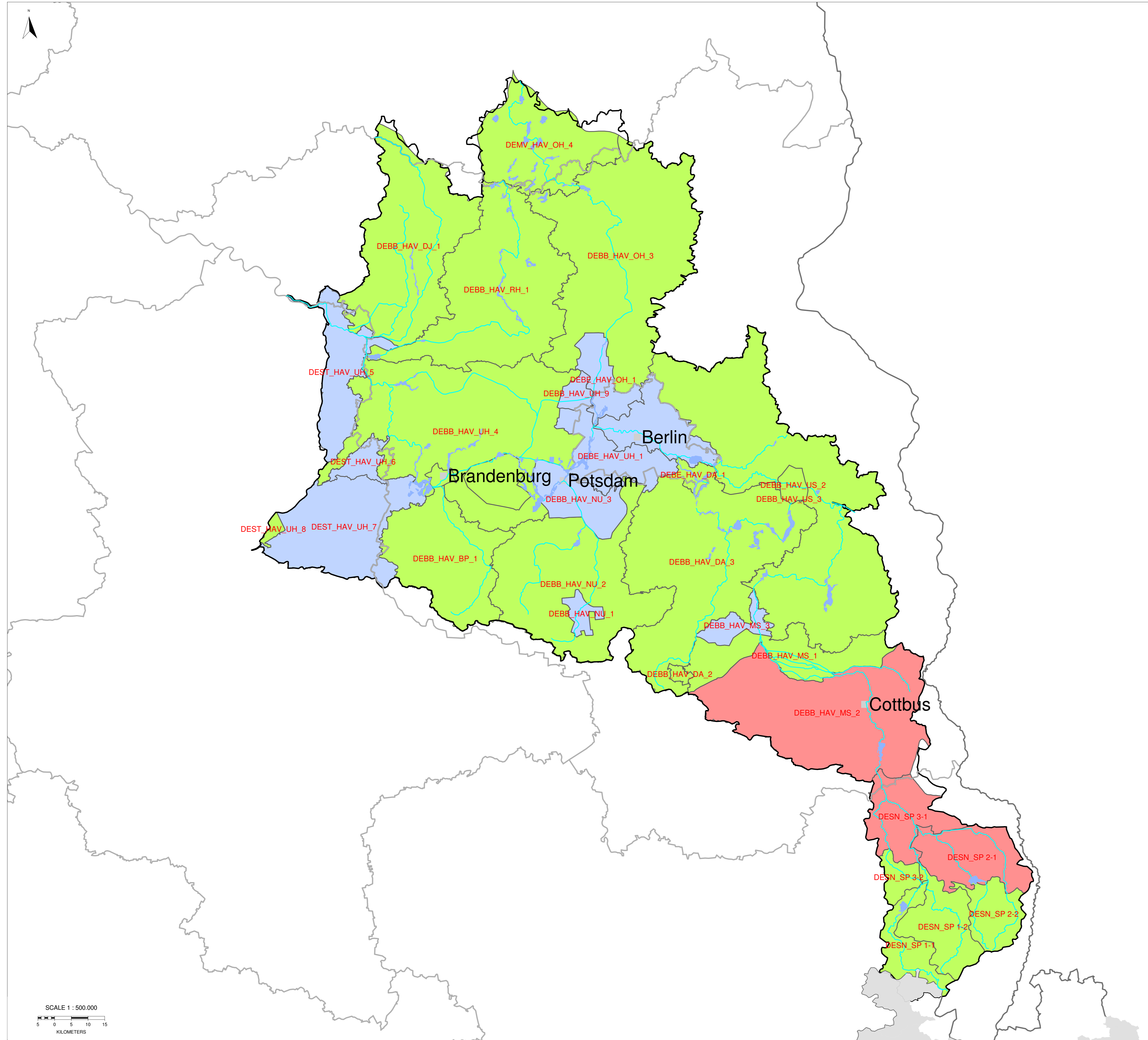


# Koordinierungsraum Havel, Karte 5.4: Umweltziele der Grundwasserkörper – Chemie



**Internationale Anteile der FGE**

- bedeutende Seen
- bedeutende Fließgewässer
- Städte > 50000 Einwohner
- Staatsgrenzen
- Ländergrenzen
- Grenze des Koordinierungsraums

**Bewirtschaftungsziele der Grundwasserkörper**

**Obere Grundwasserkörper**

- Fristverlängerung (Art.4(4) WRRL)
- Weniger strenge Bewirtschaftungsziele (Art.4(5) WRRL)
- Vorübergehende Verschlechterung (Art.4(6) WRRL)
- Neue Änderungen / nachhaltige Entwicklungen (Art.4(7) WRRL)
- Zielerreichung 2015

**Grundwasserkörper (-gruppen) in Hauptgrundwasserleitern**

- Fristverlängerung (Art.4(4) WRRL)
- Weniger strenge Bewirtschaftungsziele (Art.4(5) WRRL)
- Vorübergehende Verschlechterung (Art.4(6) WRRL)
- Neue Änderungen / nachhaltige Entwicklungen (Art.4(7) WRRL)
- Zielerreichung 2015

The product includes geographical data licensed from European National Mapping Agencies (IGN/IGNF).  
 ATN/IGNF, IGN/IGNF, Copyright© Bundesamt für Kartographie und Geodäsie, 2003  
 Realisation: hfg

Dienstag, 18. August 2009 11:03

