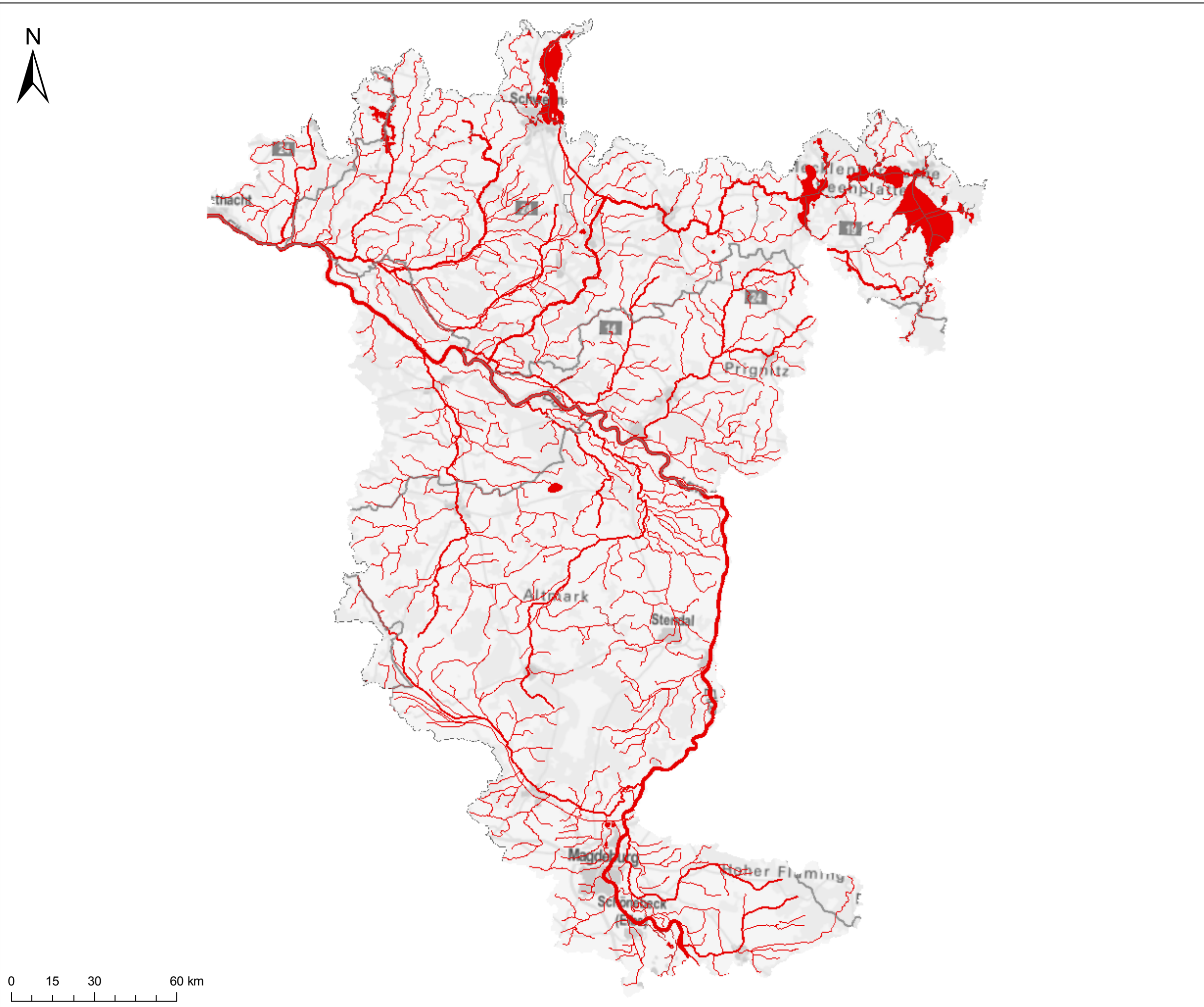


KOR Mittlere Elbe/Elde - Karte 4.3: Chemischer Zustand der Oberflächenwasserkörper



Fließgewässer
Chemischer Zustand

- gut
- nicht gut
- nicht klassifiziert

Seen, Übergangs- und Küstengewässer
Chemischer Zustand

- gut
- nicht gut
- nicht klassifiziert



Quelle: WasserBLICK/BfG; 24.11.2014