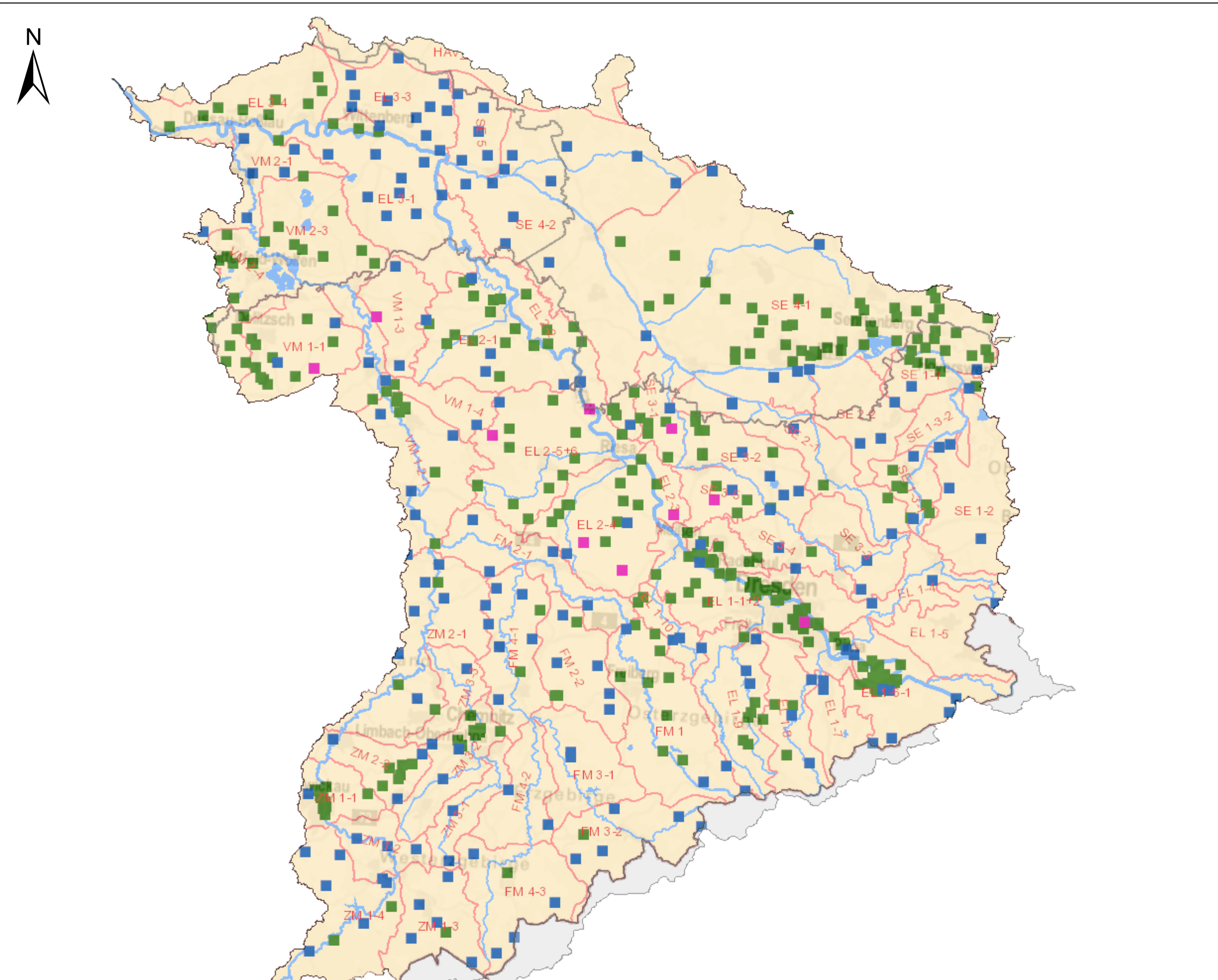


KOR Mulde-Elbe-Schwarze Elster - Karte 4.5: Überwachungsnetz des Grundwassers – Chemie



Messstellen Chemie

- Überblick + operativ in tiefen Grundwasserkörpern
- Überblick in tiefen Grundwasserkörpern
- Operativ in tiefen Grundwasserkörpern
- Überblick + operativ in Grundwasserkörper (-gruppen) in Hauptgrundwasserleitern
- Überblick in Grundwasserkörper (-gruppen) in Hauptgrundwasserleitern
- Operativ in Grundwasserkörper (-gruppen) in Hauptgrundwasserleitern

Ausgewiesene Grundwasserkörper

- Tiefe Grundwasserkörper
- Grundwasserkörper und -gruppen in Hauptgrundwasserleitern



Quelle: WasserBLICK/BfG; 06.10.2014