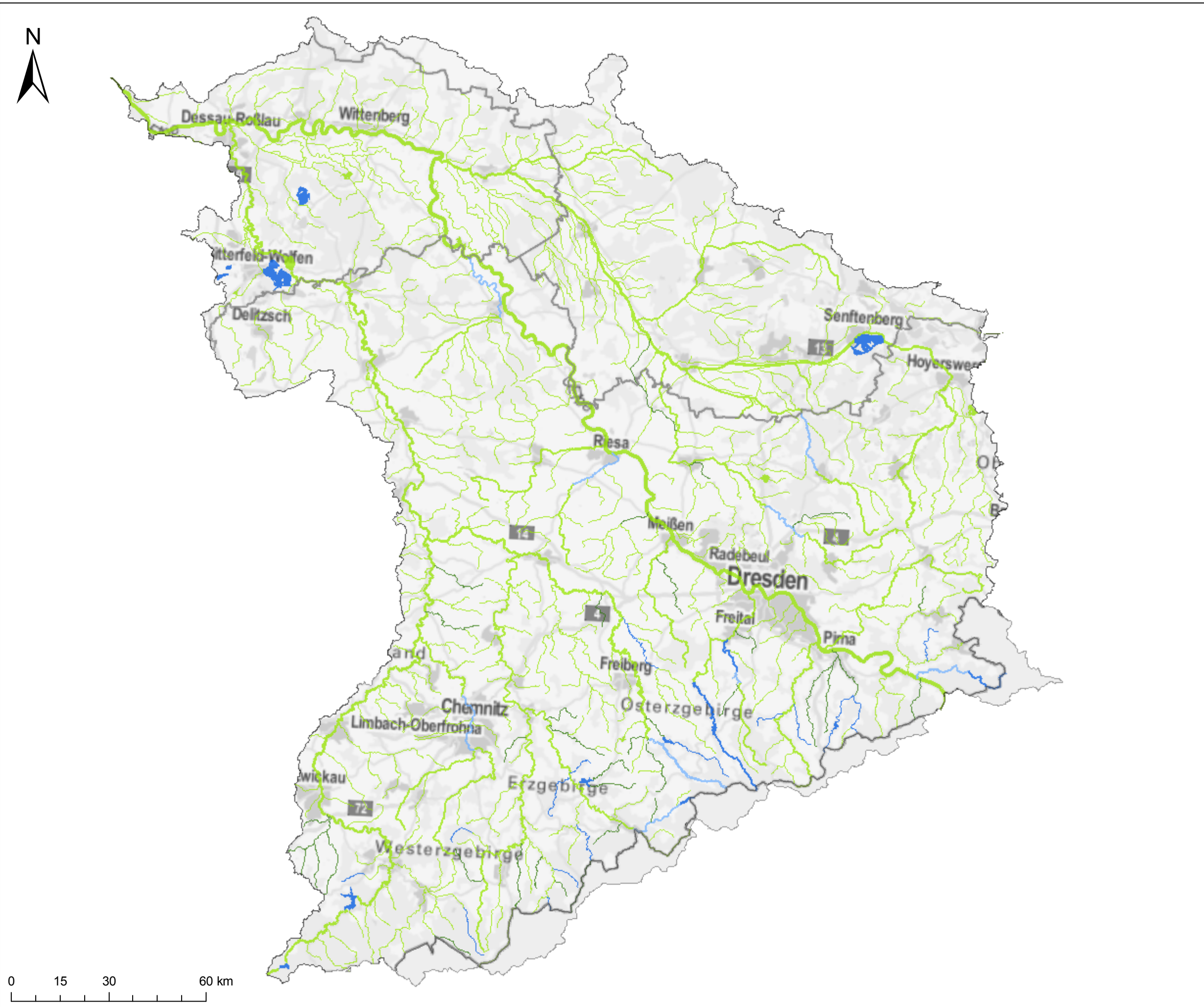


KOR Mulde-Elbe-Schwarze Elster - Karte 5.1: Umweltziele der Oberflächenwasserkörper – Ökologie



- Fließgewässer**
- Fristverlängerung (Art.4(4) WRRL)
  - Weniger strenge Bewirtschaftungsziele (Art.4(5) WRRL)
  - Vorübergehende Verschlechterung (Art.4(6) WRRL)
  - Neue Änderungen / nachhaltige Entwicklungen (Art.4(7) WRRL)
  - Zielerreichung 2021 (nach Fristverlängerung)
  - Zielerreichung 2015
- Seen, Übergangs- und Küstengewässer**
- Fristverlängerung (Art.4(4) WRRL)
  - Weniger strenge Bewirtschaftungsziele (Art.4(5) WRRL)
  - Vorübergehende Verschlechterung (Art.4(6) WRRL)
  - Neue Änderungen / nachhaltige Entwicklungen (Art.4(7) WRRL)
  - Zielerreichung 2021 (nach Fristverlängerung)
  - Zielerreichung 2015



Quelle: WasserBLICK/BfG; 06.10.2014